

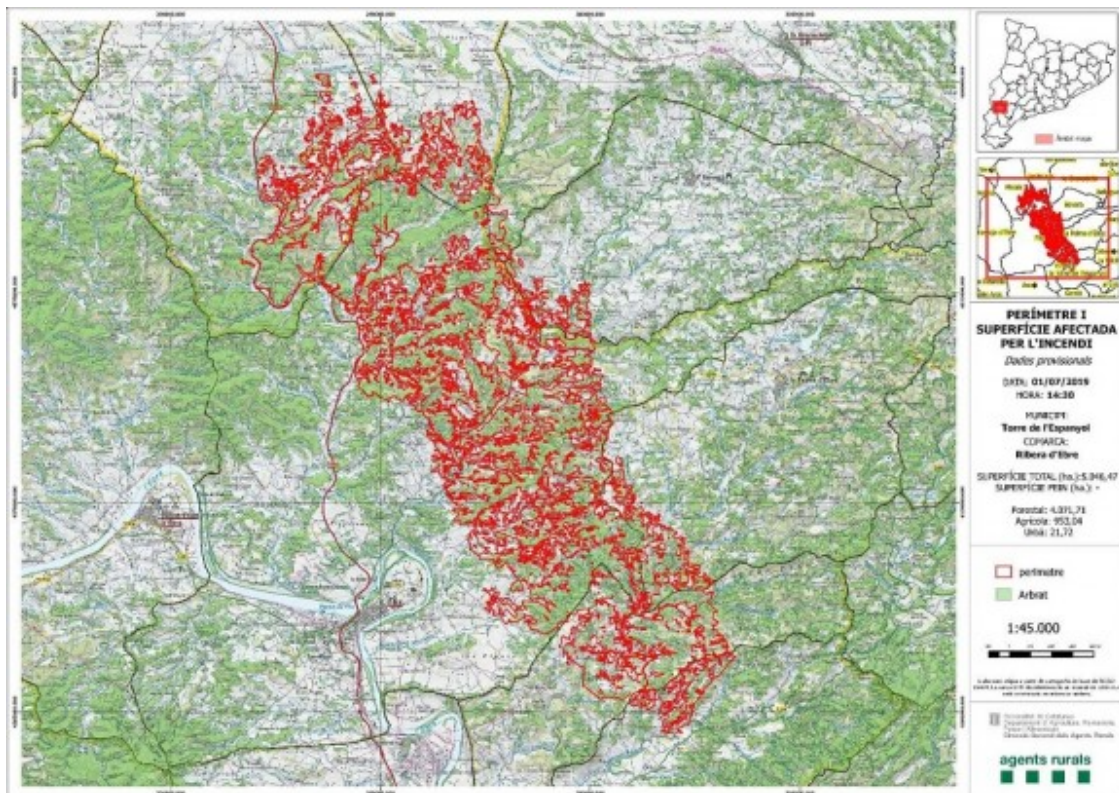
## Els Agents Rurals calculen en 5.046 les hectàrees afectades per l'incendi de l'Ebre

*El foc, que ja està controlat, ha cremat 2.491 hectàrees d'arbres, 1.514 de matollar i 953 de conreus com a peces principals*



Els Agents Rurals han calculat a dos quarts de tres de la tarda d'aquest dilluns 1 de juliol que la superfície afectada pel foc que durant sis dies ha afectat diferents municipis de la Ribera d'Ebre, el Segrià i les Garrigues ha estat de 5.046,47 hectàrees.

El municipi més afectat ha estat Flix (Ribera d'Ebre), on s'han cremat 3.073 hectàrees de superfície, la major part arbrat (1.790,92 hectàrees). Després de Flix s'han situat Vinebre (Ribera d'Ebre) amb 642,73 hectàrees, Maials (Segrià) amb 573,85, Llardecans (Segrià) amb 281,83, la Palma d'Ebre (Ribera d'Ebre) amb 220,81, la Torre de l'Espanyol (Ribera d'Ebre) amb 130,57, Bovera (Garrigues) amb 79,35 i la Granadella (Garrigues) amb 43,36.



Mapa de tota la zona afectada per l'incendi de l'Ebre Foto: ACN

Pel que fa al tipus de superfície, la part més afectada ha estat arbrat, concretament 2.491,56 hectàrees, el 49,37% del total. Després ha vingut el matollar, amb 1.514 hectàrees, i els conreus, amb 953,04. Per darrere, a molta distància, les pastures, amb 60,75 hectàrees, el terreny improductiu, amb 4,42 hectàrees, i el terreny artificial, amb 21,72 hectàrees.