

Natura vs. educació: Volpelleres s'alça per «salvar el bosc» del nou edifici de La Mirada

Més de 2.800 signatures recollides en una setmana reclamen protegir els més de 8.000 metres quadrats de l'espai natural

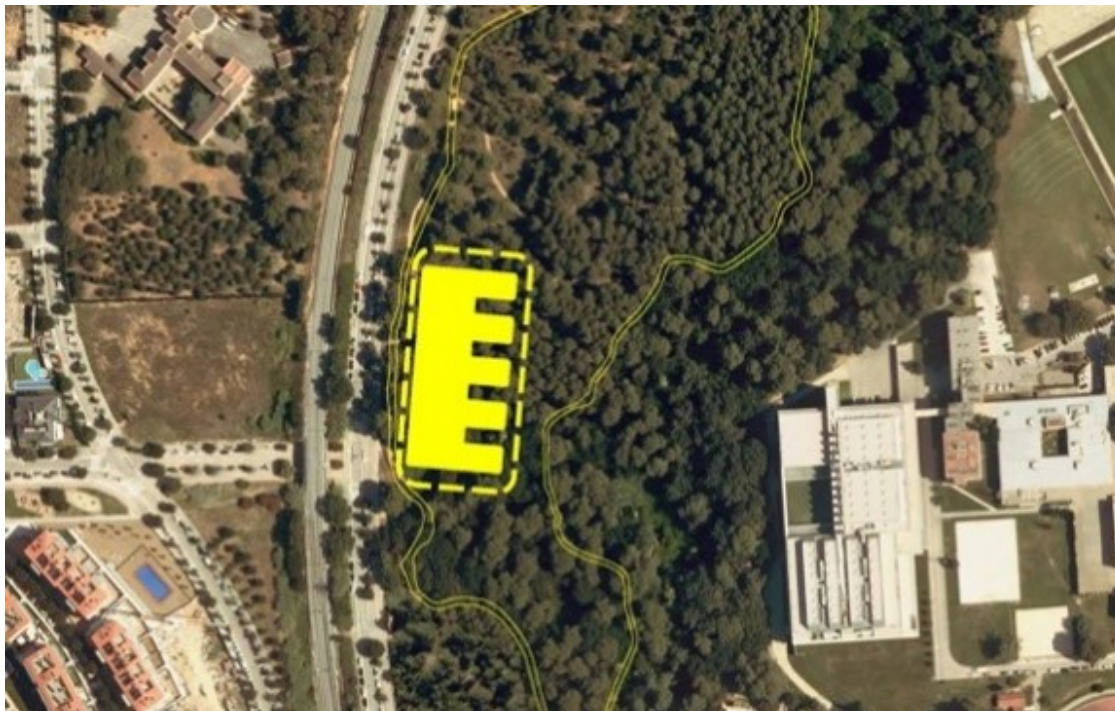


El nou centre educatiu de La Mirada estarà situat, segons el tripartit, en un ambient privilegiat | Ajuntament de Sant Cugat

Més de 2.800 signatures. La petició impulsada per SOS bosc de Volpelleres (https://www.change.org/p/dirigit-a-mireia-ingla-alcaldessa-i-a-francesc-duch-tinent-d-alcaldia-de-sant-cugat-del-vall%C3%A8s-salvem-el-bosc-de-volpelleres-de-sant-cugat-del-vall%C3%A8s?recruiter=872303681&utm_source=share_petition&utm_medium=twitter&utm_campaign=psf_combo_share_abi&utm_term=psf_combo_share_initial&recruited_by_id=efafc780-47b4-11e8-b8af-191b1f0e43fe) presentada la setmana passada ha anat guanyant embranzida les últimes hores -més de 300 signatures en les últimes 48 hores-, i ja són moltes les veus que s'alcen per protegir l'àrea verda del barri santcugatenc.

L'associació neix amb l'objectiu de demanar a l'Ajuntament de Sant Cugat que s'aturi el projecte de construcció del nou edifici de l'escola La Mirada enmig del Bosc de Volpelleres (<https://www.naciodigital.cat/santcugat/noticia/1146>). Els signants reclamen a l'equip de govern que siguin coherents amb les seves actuacions en el marc de la responsabilitat ecològica i l'emergència climàtica i s'estudiïn alternatives a la destrucció d'aquest espai natural.

SOS Bosc de Volpelleres explica que la nova ubicació del centre escolar afectaria 618 arbres, d'una mitjana de 40 anys, que se situen en una parcel·la de 8.400 metres quadrats. Una decisió que implicaria talar molts d'ells, desfigurant el bosc existent i agredint de forma irreversible un paratge de gran valor ecològic.



El nou centre educatiu de La Mirada estarà situat, segons el tripartit, en un "ambient privilegiat" Foto: Ajuntament de Sant Cugat

[noticia]1146[/noticia]

Per aquest motiu, els signants defensen la integritat del bosc i apunten que ubicar l'escola al bosc per estalviar despeses seria una "falsa economia que acabaríem pagant molt cara en termes ambientals". També assenyalen que seria "altament incoherent" pretendre educar les futures generacions en el respecte a la natura si la construcció de la seva pròpia escola suposa la destrucció d'un bosc.

En declaracions a **Nació Sant Cugat**, des de l'entitat es reclama al tripartit que s'aturi el projecte i s'elabori un estudi seriós per trobar una ubicació alternativa al nou edifici. Una tasca que s'ha de fer "el més ràpid possible" perquè no s'endarrereixin els terminis i es minimitzi l'afectació a les famílies del barri que també precisen del nou equipament educatiu, expliquen. Un dels possibles llocs seria el parc de Can Banyameres, segons defensen amb l'informe ambiental a la mà.

L'associació lamenta la negativa de resposta i reunions amb l'equip de govern per parlar de les seves reivindicacions i demanen informació al consistori del pla per poder presentar al·legacions abans de l'aprovació provisional i definitiva del projecte. Davant de les explicacions donades des del govern local (<https://www.naciodigital.cat/santcugat/noticia/1220>) que raonen la pressa i l'elecció de la ubicació actual perquè el terreny escollit està qualificat d'"equipaments educatius", els promotors de la petició a Change.org (http://www.change.org/p/dirigit-a-mireia-ingla-alcaldesa-i-a-francesc-duch-tinent-d-alcaldia-de-sant-cugat-del-vall%C3%A8s-salvem-el-bosc-de-volpelleres-de-sant-cugat-del-vall%C3%A8s?recruiter=872303681&utm_source=share_petition&utm_medium=twitter&utm_campaign=psf_combo_share_abi&utm_term=psf_combo_share_initial&recruited_by_id=efafc780-47b4-11e8-b8af-191b1f0e43fe) apel·len a motius de voluntat. Consideren que "si hi ha voluntat política de no desforestar el bosc, els terrenys es poden requalificar i trobar una sortida alternativa que no afecti l'espai natural".

[noticia]1220[/noticia]

Les 2.800 firmes asseguren però, que "donen ànims" i demostren l'existència d'un "desacord" amb els ciutadans. Aquest dijous 1 d'octubre s'ha reunit el grup de treball de la iniciativa per valorar quins són els següents passos a emprendre i han acordat promoure activitats durant els propers dies per recollir més firmes i organitzar reivindicacions amb Fridays For Future. A més, també anuncien que durant el ple ordinari d'octubre al consistori santcugatenc, faran sentir la seva veu.

Escola vs. bosc

Per la seva banda, des de l'Associació de Veïns de Volpelleres es troben enmig d'una dicotomia. "Nosaltres defensem la protecció del Parc de Volpelleres, però també defensem el projecte de La Mirada", manifesta el president de l'entitat, Alberto Valcarce a **NacióSantCugat**. "És imprescindible que el barri es doti d'una nova escola, però no hauria de ser a canvi de la zona verda més important de la zona", puntua.

Valcarce lamenta que l'equip de govern "no ens hagi tingut en compte com a representants veïnals en els processos de decisió" i que directament només se'ls hagi informat de les decisions una vegada preses. El president es pregunta si s'ha arribat a "lluitar suficient" per trobar una altra ubicació que no suposi "destruir" el bosc.

Una història que ve de llarg

Actualment, els alumnes de l'escola de La Mirada estan dividits entre el recinte escolar actual i mòduls per fer front a les necessitats d'ampliació de l'escola fins que el nou edifici no estigui construït. L'alcaldeessa Mireia Ingla defensava al gener del 2020 que no era una situació "perfecte ni ideal" i que les famílies "no s'ho mereixen", però que calia donar resposta a l'"errada monumental" de l'anterior equip de govern (<https://www.naciodigital.cat/santcugat/noticia/606>) .

[noticia]3981[/noticia]

Un centre educatiu que havia d'estar enllestit per l'inici del curs 2019 però que finalment s'endarrerirà un fins al curs 2022-2023 després que l'ajuntament es veiés obligat a canviar el projecte inicial a instància d'un informe de la Direcció General de Protecció Civil de la Generalitat per tal que la nova escola respectés la franja de seguretat amb les vies del tren de 250 metres de distància.

[noticia]606[/noticia]