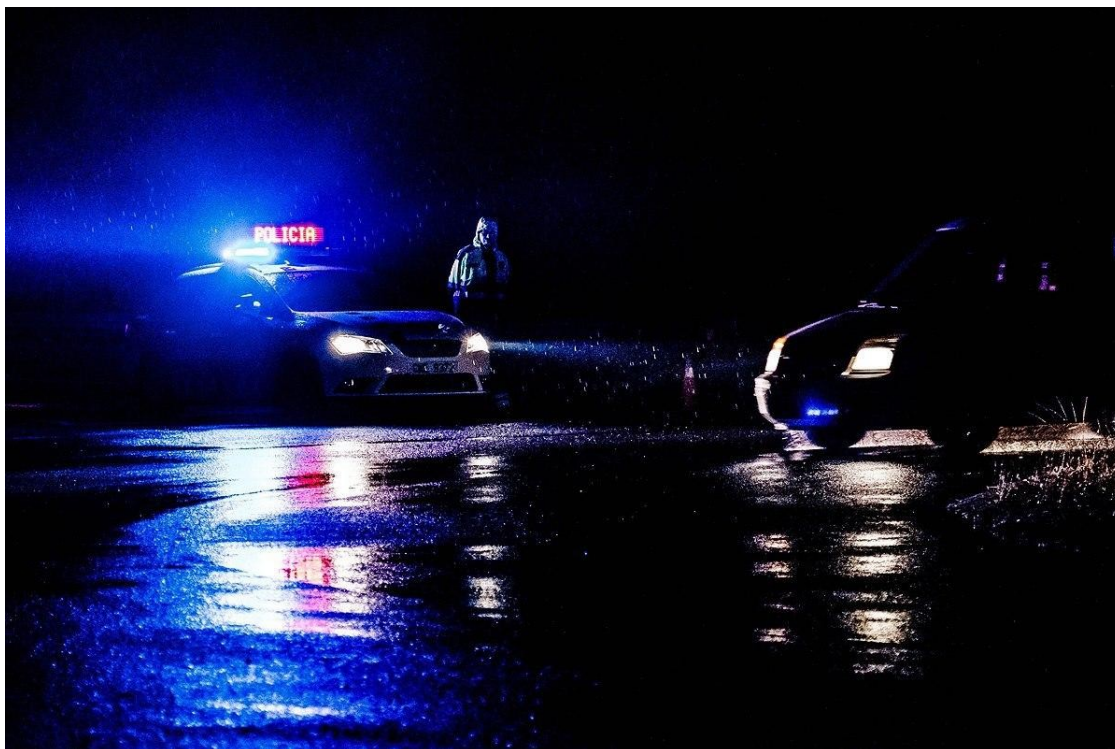


# Què es pot fer i què no a Catalunya els propers dies?

*Salut manté les restriccions fins al 9 d'abril*



Control policial nocturn | Cedida

L'evolució de la pandèmia a Catalunya no és bona. De fet, les dades dels darrers dies mostren un "petit repunt" -en paraules de la consellera de Presidència, Meritxell Budó- i és per això que el Govern ha optat per no aplicar cap modificació a les actuals restriccions

(<https://www.naciodigital.cat/pallarsdigital/noticia/14577/salut-prorroga-restriccions-actuals-fins-despres-setmana-santa>) . Així doncs, es prorroguen les mesures fins al 9 d'abril, passada Setmana Santa.

[nointext]

## **Mobilitat**

- Llibertat de moviments per tot Catalunya cada dia, però només amb la bombolla de convivència.
- Mobilitat permesa entre els veïns de l'Alt Urgell i Andorra.
- Prohibida l'entrada i la sortida de Catalunya excepte per causa justificada.
- Es recomana limitar els desplaçaments fora del domicili i la circulació per la via pública.
- Toc de queda nocturn de les 10 de la nit a les 6 del matí.
- El transport públic es manté al 100%.

[noticiadiari]2/210555[/noticiadiari]

## **Reunions i trobades**

- Les reunions entre el 26 de març i el 9 d'abril, segons el protocol pactat entre el Ministeri de



Sanitat i les comunitats, poden ser de màxim quatre persones.

- Mantenir les bombolles de convivència o bombolles ampliades.

[intext1]

### **Comerç i empreses de serveis**

- Obertura de tots els comerços no essencials cada dia de la setmana.
- Obertura de centres comercials cada dia.
- Aforament limitat al 30% en establiments comercials.
- Obertura dels locals de fins a 800 metres quadrats cada dia.
- Llibreries obertes cada dia.
- Els establiments comercials oberts al públic han de tancar a les 21 hores del vespre.
- Es permet la recollida esglaonada al local i el repartiment a domicili.

### **Activitats culturals, recreatives i espectacles públics**

- Reobertura de fires i atraccions no permanents.
- Sales de joc, bingos i casinos oberts al 30%.
- Cinemes, teatres, auditoris i circs poden obrir al 50%, amb un límit de 500 persones, totes assegurades. Si compleixen amb unes condicions de ventilació i control, podran acollir fins a un màxim de 1.000 persones, totes assegurades i amb assignació prèvia de seients i registre previ.
- Poden obrir fins a les 10 de la nit, i els espectadors poden tenen un salconduit fins a les 11 hores per tornar d'aquests actes sempre que puguin acreditar-ho mitjançant les entrades.
- Es poden tornar a celebrar gales, entregues de premis i festivals en el sector cultural.
- Museus, biblioteques i sales d'exposicions es mantenen amb la meitat d'aforament i un límit de 600 persones.
- Prohibida l'obertura d'establiments d'activitats lúdiques infantils privades en espais tancats.
- Parcs i jardins públics i àrees de joc infantils a l'aire lliure amb una ocupació del 50% i tancats a les 20 hores.

### **Actes religiosos, cerimònies civils**

- Actes religiosos i cerimònies amb assistència limitada al 30%.
- S'amplia el límit d'assistents als actes religiosos a 500 persones.
- Si es respecta el màxim d'aforament del 30%, es podrà arribar a 1.000 persones, si es desenvolupen de forma estàtica, a l'aire lliure o bé en espais físics tancats complint les condicions de ventilació i qualitat de l'aire reforçades i garantint mesures de control d'aglomeracions.
- També en tots aquests casos els titulars d'aquestes activitats hauran de presentar una declaració responsable al departament de Justícia, i a l'ajuntament del municipi on s'ubiqui l'espai de l'activitat.

[noticiadiari]2/216404[/noticiadiari]

### **Activitat esportiva**

- Oberts els equipaments esportius d'interior -inclosos gimnasos i piscines- al 30%, amb ús de mascareta.
- Es reprenen totes les competicions esportives federades.
- Es permetrà el públic a totes les competicions d'àmbit català on hi hagi seient preassignat, al 50% a l'aire lliure i al 30% en interiors.
- Vestidors esportius utilitzats per tots els usuaris.
- En espais interiors amb ventilació reforçada es permeten activitats en grup de més de 6 persones amb aforament màxim del 30% i ús de la mascareta.
- Equipaments esportius a l'aire lliure amb aforament limitat al 50%.
- Activitats en grup a l'aire lliure sense limitació de persones i sense necessitat de mascareta.
- 50% d'aforament a les piscines.
- Es reprenen les activitats esportives i de memòries als centres cívics per a majors de 65 anys.



## **Hoteleria i restauració**

- Terrasses de bars i restaurants obertes al 100% d'aforament de les 7.30 hores a les 17 hores.
- Interiors de bars i restaurants obertes al 30% d'aforament de les 7.30 hores a les 17 hores.
- Els locals de restauració dels centres comercials hauran de romandre tancats.
- Dos metres entre taules que, com a màxim, poden ser ocupades en grups de quatre persones. Si es tracta d'un grup bombolla, podrà haver-hi fins a sis persones.
- El servei a domicili es pot distribuir fins a les 23 hores.
- Aforament del 50% en espais comuns dels hotels.

[intext2]

## **Ensenyament**

- Docència presencial a infantil, primària i ESO.
- Docència presencial fins al 30% a les universitats.
- Es permeten les activitats extraescolars en infantil, primària, secundària, batxillerat i cicles formatius.
- Poden obrir les escoles per a adults, de règim d'ensenyament especial i escoles oficials d'idiomes.
- Poden obrir les escoles de música i dansa.
- Semipresencialitat en els estudis postobligatoris.
- Els caus i esplais també es poden reprendre.
- Es permeten les pernoctacions en les sortides escolars sempre que siguin amb el grup bombolla del centre.

## **Centres de treball**

- Teletreball en tots els casos que sigui possible.
- Flexibilitat horària per esglaonar l'entrada i sortida de la feina.
- Adoptar mesures d'organització en les condicions de treball i mesures de neteja i desinfecció.
- Suspensos els congressos i convencions.

[plantillacoronavirus]