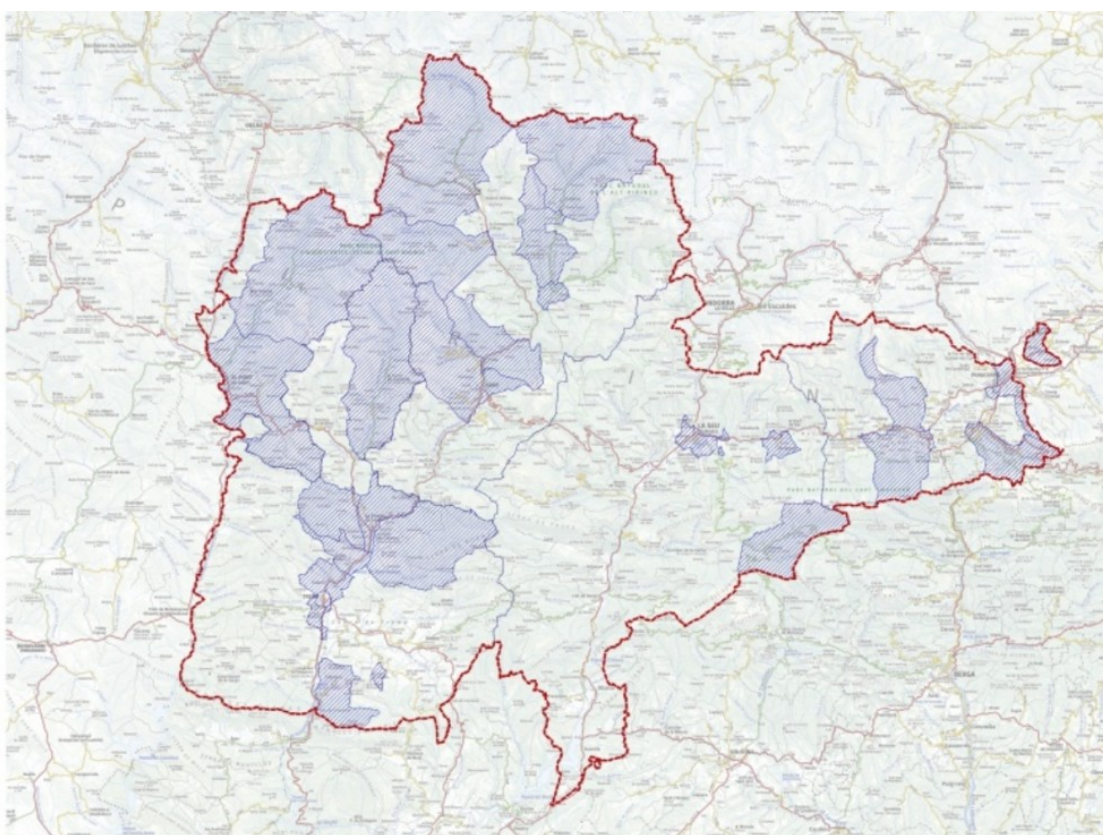


Aprovat provisionalment el Pla Director Urbanístic de sòls no sostenibles de l'Alt Pirineu

La Comissió Territorial ha valorat positivament la remodelació del Parc Alcalde Boixareu de la Pobla de Segur



Mapa dels municipis de l'Alt Pirineu amb els sòls urbans revisats | Govern

La Comissió Territorial d'Urbanisme del Pirineu va aprovar ahir de manera provisional el Pla Director Urbanístic (PDU) de revisió de sòls no sostenibles a l'Alt Pirineu. El document neix amb la voluntat de revisar el creixement urbà previst als municipis amb projectes aprovats anteriors a l'entrada en vigència del Pla Territorial Parcial de l'Alt Pirineu i Aran (PTPAiA).

Concretament, la revisió de sòls no sostenibles afecta 26 municipis del Pirineu, entre ells diversos del Pallars Jussà i Sobirà. L'objectiu és adaptar els creixements urbanístics a la Llei d'urbanisme de Catalunya per tal que siguin sostenibles territorialment i ambientalment. En total, s'han identificat i revisat fins a 160 sòls d'extensió urbana de municipis pallaresos com Espot, Conca de Dalt, Rialp o Salàs de Pallars.

Nova ordenació al Parc Alcalde Boixareu

La Comissió Territorial ha informat favorablement del projecte de reordenació del Parc Alcalde



Boixareu de la Pobla de Segur, un proposta que busca revitalitzar l'entorn del parc i l'espai arquitectònic de l'entorn de Casa Mauri com a potenciadors dels productes turístics i culturals dels Pirineus.

[noticia]11564[/noticia]

Per altra banda, la Comissió també ha informat favorablement a l'adequació de terrenys on s'habilitaran 165 places d'aparcament al centre comercial Esclat de Trepç. Està previst que l'aparcament tingui una superfície de 5.350 metres quadrats i un cost de 150 mil euros.