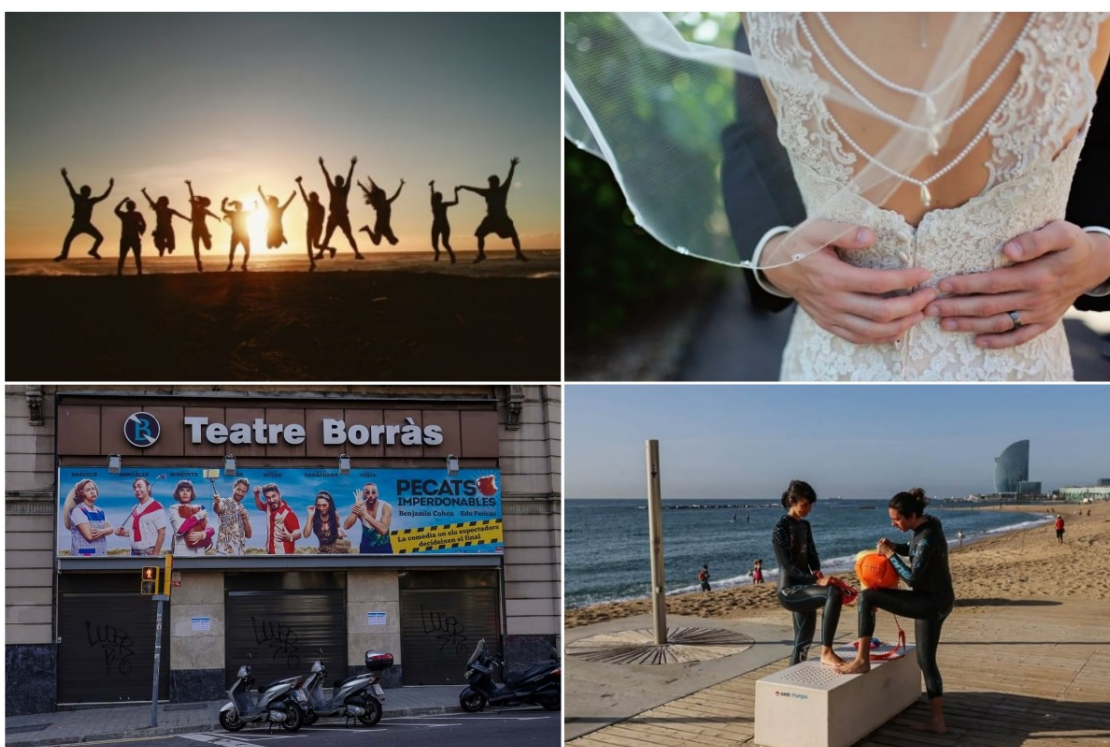


Trobades amb 20 persones i casals d'estiu: tot el que es pot fer en fase 3

En la darrera etapa de la desescalada desapareixen totalment les franges horàries i es permetrà consumir a les barres dels bars



Què implica la fase 3? | Adrià Costa

La darrera etapa de la desescalada inclou una bateria de flexibilitzacions a les portes de trepitjar ja l'anomenada "nova normalitat". A Catalunya territoris com el Camp de Tarragona, les Terres de l'Ebre, Alt Pirineu-Aran, Catalunya Central (dins la qual hi ha Osona) i Girona ja estan en aquest estadi.

La lletra petita del BOE fixa que en aquesta fase 3 s'amplien les trobades a grups de fins a 20 persones, s'eliminen totalment les franges horàries i es dona el tret de sortida als casals d'estiu. També s'aixequen restriccions als locals comercials i d'hostaleria i restauració, i a última hora també s'ha acabat permetent l'obertura de discoteques. A continuació, les noves accions que estaran permeses.

```
[playbuzz] (function(d,s,id){var js,fjs=d.getElementsByTagName(s)[0];if(d.getElementById(id))return;js=d.createElement(s);js.id=i d;js.src='https://embed.ex.co/sdk.js';fjs.parentNode.insertBefore(js,fjs);}(document,'script','playbuzz-z-sdk'));
```

[/playbuzz]

[noticiadiari]2/203177[/noticiadiari]
[noticiadiari]2/203127[/noticiadiari]
[noticiadiari]2/202103[/noticiadiari]
[noticiadiari]2/202916[/noticiadiari]
[noticiadiari]2/202926[/noticiadiari]
[noticiadiari]2/202971[/noticiadiari]
[noticiadiari]2/202681[/noticiadiari]
[noticiadiari]2/202295[/noticiadiari]
[noticiadiari]2/202521[/noticiadiari]