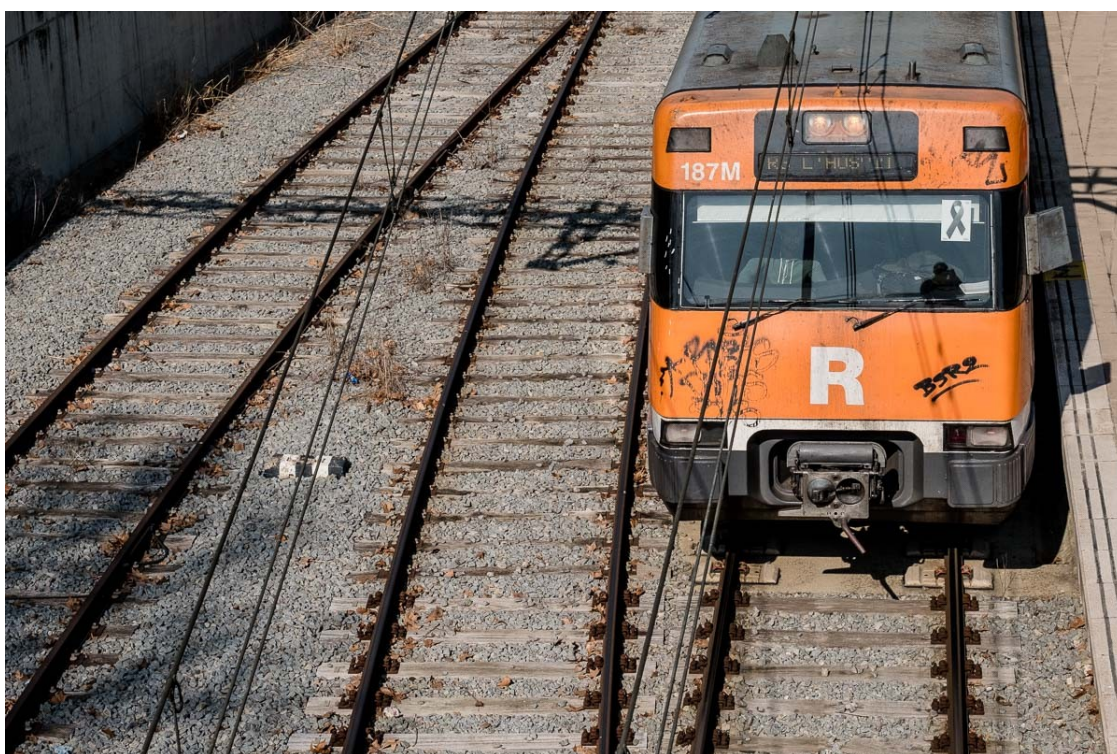


Societat | Redacció | Actualitzat el 12/08/2019 a les 15:55

?Restablerta la circulació de trens entre Manlleu i Ripoll després de 6 hores

El servei estava interromput per una avaria al sistema d'electrificació de la línia R3 a causa de les pluges d'aquesta matinada



Un tren de Rodalies 3 | Adrià Costa

La circulació de trens de la R3 entre Ripoll i Sant Quirze de Besora ha quedat restablerta a dos quarts de tres de la tarda d'aquest dilluns després d'estar interrompuda des de les vuit del matí per una incidència al sistema d'electrificació a causa de les pluges d'aquesta matinada. Renfe ha informat que progressivament els trens de la línia aniran recuperant l'horari habitual.

Durant l'estona en què no hi ha hagut circulació, la companyia ha habilitat un servei alternatiu per carretera entre les dues estacions, mentre que la resta de la línia ha registrat retards de fins a una hora.