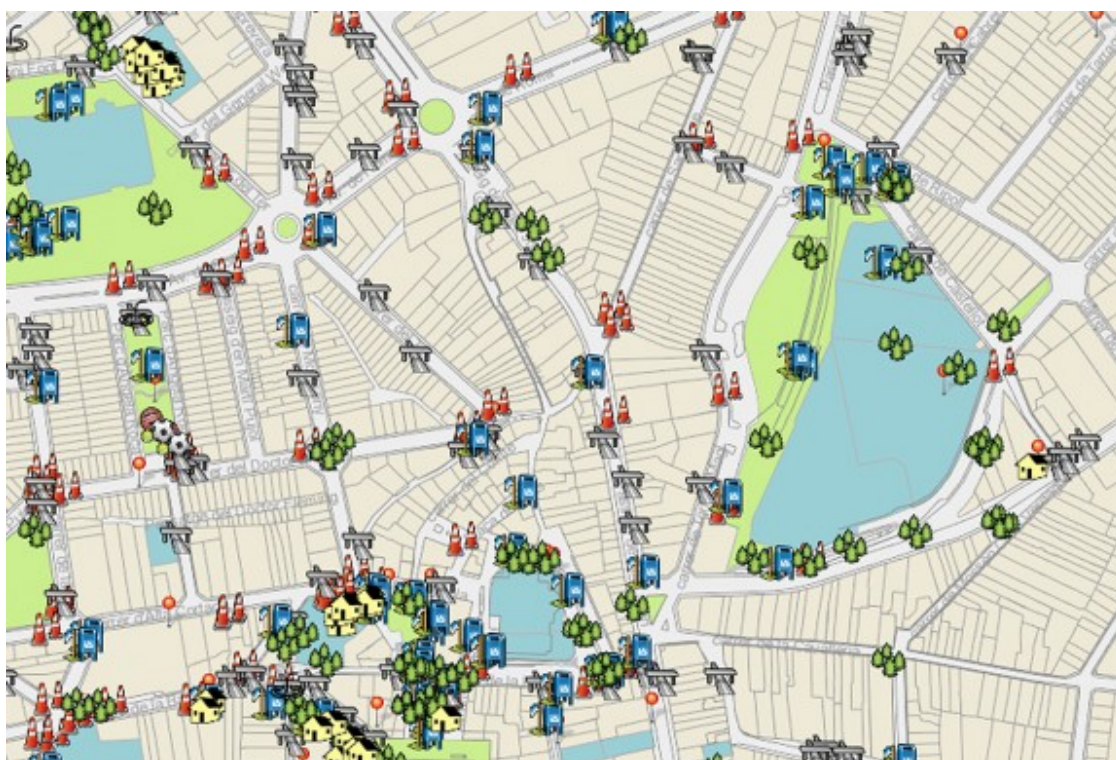


## Les actuacions de la brigada municipal de Manlleu, a l'abast de tothom

*Les tasques de la brigada estan monitoritzades i es poden consultar a temps real a través del portal Situa'm*



Portal Situa'm per consultar les incidències Foto: Ajuntament de Manlleu

Des de l'any 2015 el Servei de Manteniment Urbà de l'Ajuntament de Manlleu treballa amb una eina

(<http://situam.maps.arcgis.com/apps/webappviewer/index.html?id=807fed965ca84b41b85abde6691686e4>) dissenyada dins el projecte SITUAM (Sistema d'Informació Territorial Unificada de l'Ajuntament de Manlleu) on es recullen, en temps real, les incidències tant de la via pública com dels edificis municipals detectades per l'Ajuntament o per avisos de ciutadania. Des d'aquest mes de maig, es pot consultar el portal a temps real, totes les incidències des de l'1 de gener de 2015.

Aquesta eina facilita que els treballadors de la brigada municipal disposin d'un visor propi on poden consultar via mòbil les tasques pròpies i pendents de resolució. Un cop les resolen tanquen la incidència. Paral·lelament, el responsable del servei disposa d'un quadre de comandament on pot veure l'estat de les incidències (ateses, pendents, tipologia d'incidència, destinatari de la tasca, etc).

El resultat és un mapa que mostra totes les incidències resoltes que des de l'1 de gener de 2015 fins a la data que es fa la consulta. Es pot canviar el mapa base, veure els elements segons tipologia de la incidència, imprimir-ho i també fer un recompte dels elements per zones del territori.

Es pot informar d'alguna incidència a la via pública i es pot consultar tots els canals de comunicació amb l'Ajuntament a l'apartat "t'escoltem" del web ([http://www.manlleu.cat/default.php?id\\_pag=1017&lang=ca](http://www.manlleu.cat/default.php?id_pag=1017&lang=ca)) .