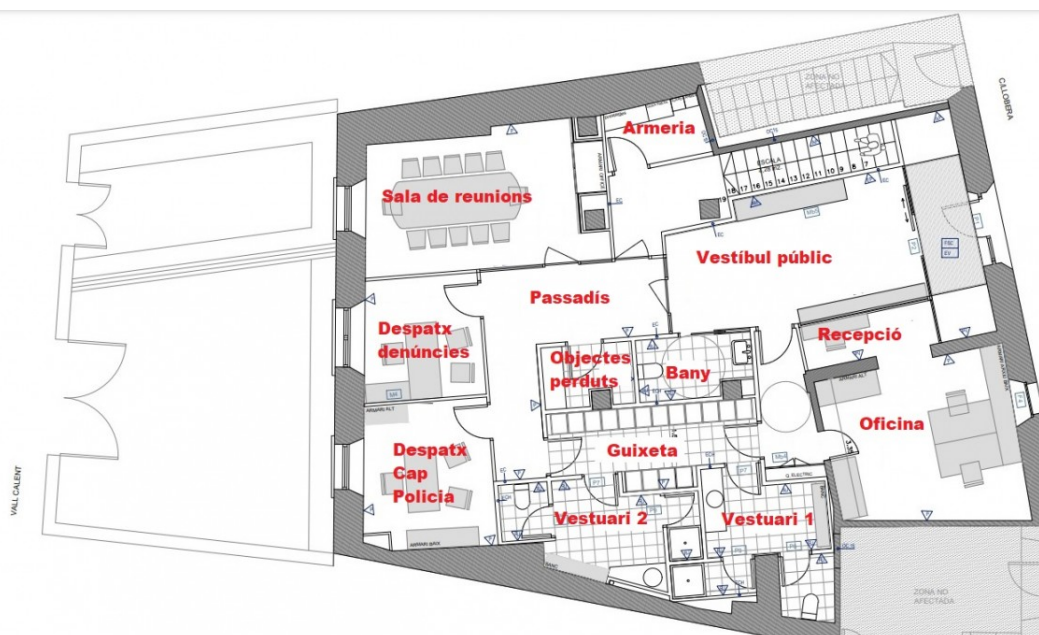


# Solsona treu a concurs les obres de rehabilitació de la nova comissaria de la policia local

*El pressupost de licitació és de 200.000 euros iva inclòs, i es preveu que les obres durin 4 mesos.*



Plànol de la nova comissaria de la Policia Local de Solsona

Un cop aprovat el projecte, l'ajuntament de Solsona ha tret a concurs les obres de rehabilitació d'un local per a les noves dependències de la Policia Local de Solsona.

L'objecte del projecte és la reforma de la planta baixa i semisoterrani de l'edifici situat al carrer Llobera 31 per a destinar-se a les **noves dependències de la Policia Local** de Solsona.

**El pressupost de licitació** és de 199.596,39 ? IVA inclòs (21,00%).  
La durada del contracte és de 4 mesos

El termini de presentació d'ofertes finalitza el 17 d'octubre.

Actualment les dependències de la policia municipal es troben a un local de planta baixa del carrer de la Regata, 1 de Solsona.

És un espai de petites dimensions que no pot donar la funcionalitat requerida per aquest tipus de servei. Hi ha una falta d'espai destinat a serveis administratius i també a zones d'emmagatzematge.

Amb el trasllat de les dependències policials al local del carrer Llobera, es podrà tenir unes dependències **dimensionades a les necessitats i tamany del municipi** i a més vinculat a un espai d'arxiu, magatzem i guarda dels vehicles policials.



---

El nou local disposa d'una **bona comunicació**. Disposa de l'accés principal pel públic pel carrer llobera, al casc antic de Solsona i una sortida o accés pel cos policial des del Vall Calent. Amb l'actuació proposada, es projecta una escala interior per a comunicar interiorment les dues plantes. Així es disposarà d'unes dependències policials a planta baixa amb atenció al públic , i espais administratius i amb comunicació interna directa a la planta semisoterrani, on hi haurà el garatge, magatzem, arxiu i instal·lacions de l'edifici.