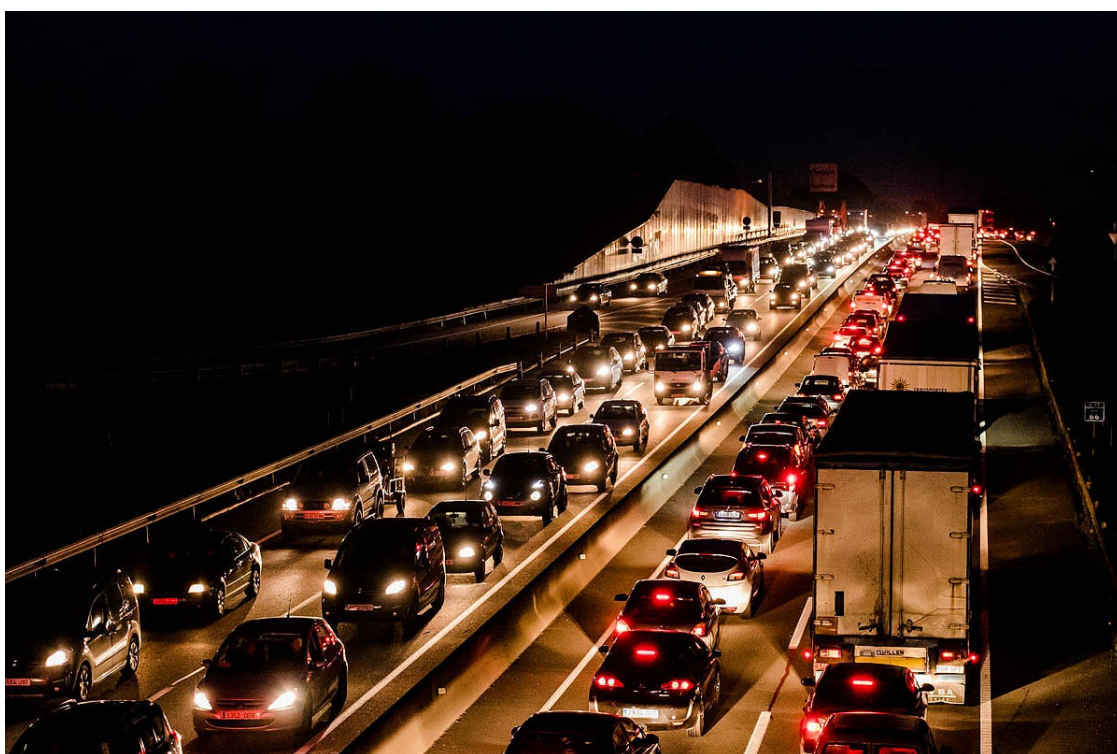


Agafes el cotxe? Aquests són els punts més conflictius de l'operació sortida per Sant Joan

Interior munta un dispositiu amb gairebé un miler de controls dels Mossos d'Esquadra



Retencions, en una imatge d'arxiu. | Adrià Costa

Entre aquesta tarda i la nit de dilluns a dimarts, amb motiu del pont de Sant Joan, centenars de milers de cotxes circularan per les principals vies catalanes, majoritàriament en direcció al litoral català, a la Costa Brava i la Costa Daurada. Uns 515.000 cotxes sortiran de l'àrea de Barcelona, la que es preveu més conflictiva de tot el país. Per aquest motiu, Interior ha demanat molta precaució en les properes hores, quan es dona el tret de sortida a la mobilitat d'estiu.

L'AP-7 i la C-32, punts més calents

Es preveu un increment del trànsit d'entre el 18 i el 21% respecte el 2018 a l'AP7 i la C-32 al Garraf. En totes dues vies, per tal de facilitar la fluïdesa de la circulació, hi haurà carrils addicionals. Trànsit també n'instal·larà a les altres vies que es preveu més conflictives: la C-58, l'N-340, la C-31, la C-65, la C-14 i la C-15.

- Pots seguir aquí, **en directe**, les principals incidències a les carreteres d'arreu del país.
- I aquí pots veure, **a través de les càmeres de trànsit**, l'estat de les vies.

900 controls dels Mossos

Els Mossos d'Esquadra faran uns 900 controls d'alcoholèmia, drogues, motos, distraccions, transport de pirotècnia, velocitat i seguretat passiva, 52 dels quals seran d'alcohol i drogues durant la nit de la revetlla.

Sant Joan i Patum

Aquest any Sant Joan coincideix amb la Patum de Berga. El director del Servei Català de Trànsit, Juli Gendrau, ha explicat que no variarà gaire el dispositiu respecte altres anys, que consisteix bàsicament en fer controls d'alcoholèmia a les sortides de la localitat. De fet, espera que la coincidència entre les dues festes faci que diumenge i dilluns hi hagi menys visitants de fora de la capital berguedana.