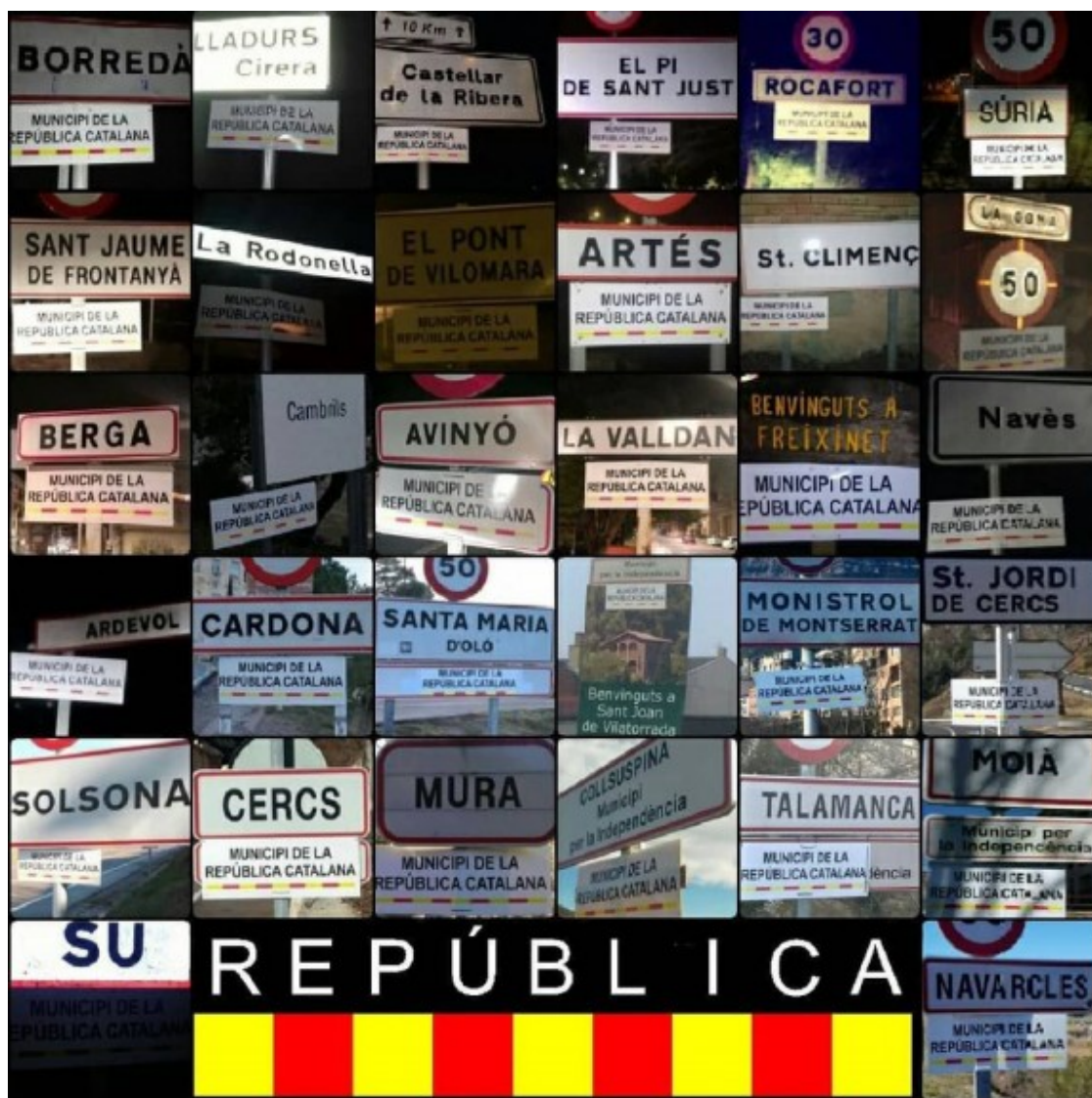


Els CDR omplen els rètols d'entrada de població amb «Municipi de la República Catalana»



Més d'una cinquantena de poblacions, la majoria de la Catalunya central, tenen des d'aquest dissabte un cartell a la seva entrada que indica que són un "municipi de la república catalana". Aquesta iniciativa segueix la que ja es va fer en poblacions del Maresme a mitjans de febrer que pretenia "materialitzar el sentiment predominant" en aquestes poblacions i exigir que s'implementi la República. Els cartells han estat instal·lats pels CDR en poblacions com

Solsona, Cardona, Berga, Súria, Sant Llorenç de Morunys, Monistrol de Montserrat o Navarcles, entre altres. Els Comitès de Defensa de la República han assegurat a través de les xarxes socials que han fet aquesta acció per "reafirmar la condició de municipis de la república".