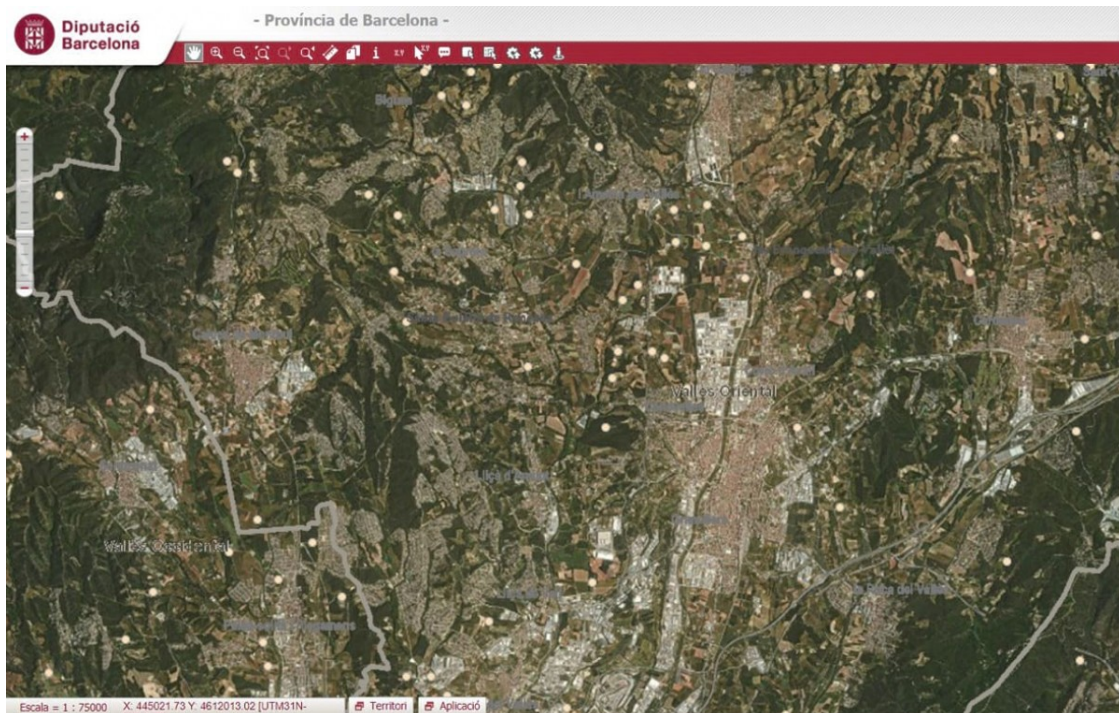


La Diputació comença a elaborar el catàleg d'urbanitzacions amb dèficits del Vallès Oriental

Es considera que 62 de les 161 urbanitzacions que hi ha a la comarca tenen dèficits urbanístics



Ortofoto del Vallès Oriental | Sitmun / Diputació de Barcelona

La Diputació de Barcelona ha iniciat l'elaboració del **catàleg d'urbanitzacions del Vallès Oriental**. El treball actualitza i complementa la tasca realitzada l'any 2015 per la Generalitat i analitzarà les **161 urbanitzacions** que hi ha a la comarca, **62 de les quals** es poden considerar com a urbanitzacions amb dèficits urbanístics (UDU), emplaçades en 22 dels 39 municipis.

Davant l'inici d'aquest treball, el passat mes de maig es va fer una trobada amb representants dels tots els municipis i del Consell Comarcal, en què es va exposar la metodologia de desenvolupament dels treballs i la concertació d'entrevistes amb els serveis tècnics municipals de cara a realitzar el treball de camp i recopilar tota la informació actualment disponible de diverses fonts

Els treballs es clouran amb l'elaboració d'una fitxa de cada UDU que s'integrarà en un Sistema d'informació geogràfica per a tota la Demarcació, disposant-se així d'una informació completa de les característiques d'aquests teixits, informació necessària per diagnosticar la problemàtica existent en cada urbanització i plantejar estratègies d'intervenció adequades.

El Servei d'Urbanisme de la Diputació de Barcelona ha finalitzat, fins ara, els catàlegs

corresponents a les comarques del Garraf, l'Alt Penedès, l'Anoia i el Baix Llobregat, i es troben en fase de redacció els catàlegs del Bages, Berguedà, Osona, Moianès i el Vallès Occidental. La voluntat de la Diputació de Barcelona és disposar del catàleg d'UDU de de totes les comarques de la demarcació a finals d'aquest any 2021.