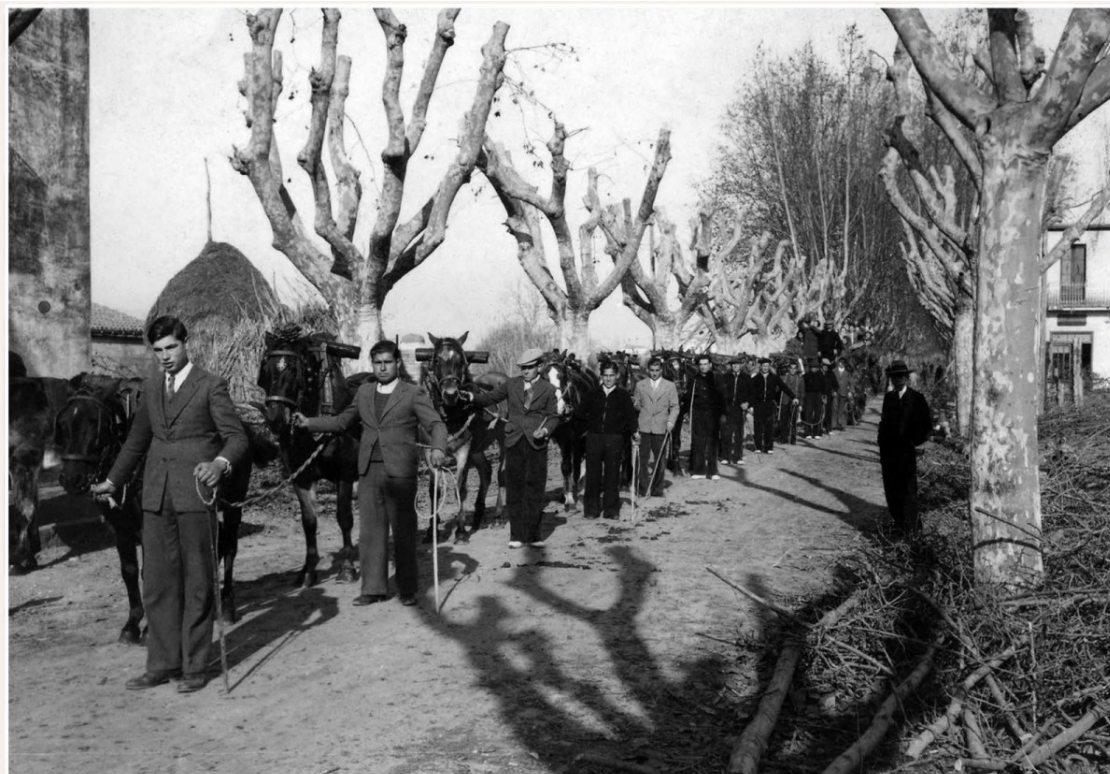


El Centre Cívic Palou s'omple per l'exposició d'imatges antigues del poble

Es podrà veure fins el 31 de març



Festa de Sant Antoni de l'any 1949. Fotografia d'autor desconegut. | AMGr

Aquest cap de setmana, en el marc de la celebració de Sant Julià, el Centre Cívic Palou ha obert una exposició fotogràfica molt especial. Es tracta d'una nova oportunitat per veure la mostra de l'Arxiu Municipal de Granollers (AMGr) (<http://www.granollers.cat/arxiu>) dedicada als 90 anys de l'agregació de l'antic poble de Palou a la ciutat, que ja es va poder visitar a l'edifici central de l'Ajuntament.

En aquesta exposició es fa un recorregut dels anys 40 als 90 del segle passat. Els seus paisatges, barris, masies i construccions emblemàtiques, com la Torre de les Aigües i l'Església de Sant Julià. També permet aturar-se en el dia a dia d'aquell poble agrícola, a les feines del camp més típiques i a l'arribada de l'autobús, a més de viure-hi arrelades festes i tradicions. Tot plegat, en una selecció de fotos dels fons Salvador Llobet i Reverter i Ajuntament de Granollers de l'AMGr.



Alguns visitants d'aquesta exposició, diumenge 13 de gener, al Centre Cívic Palou. Foto: AMGr