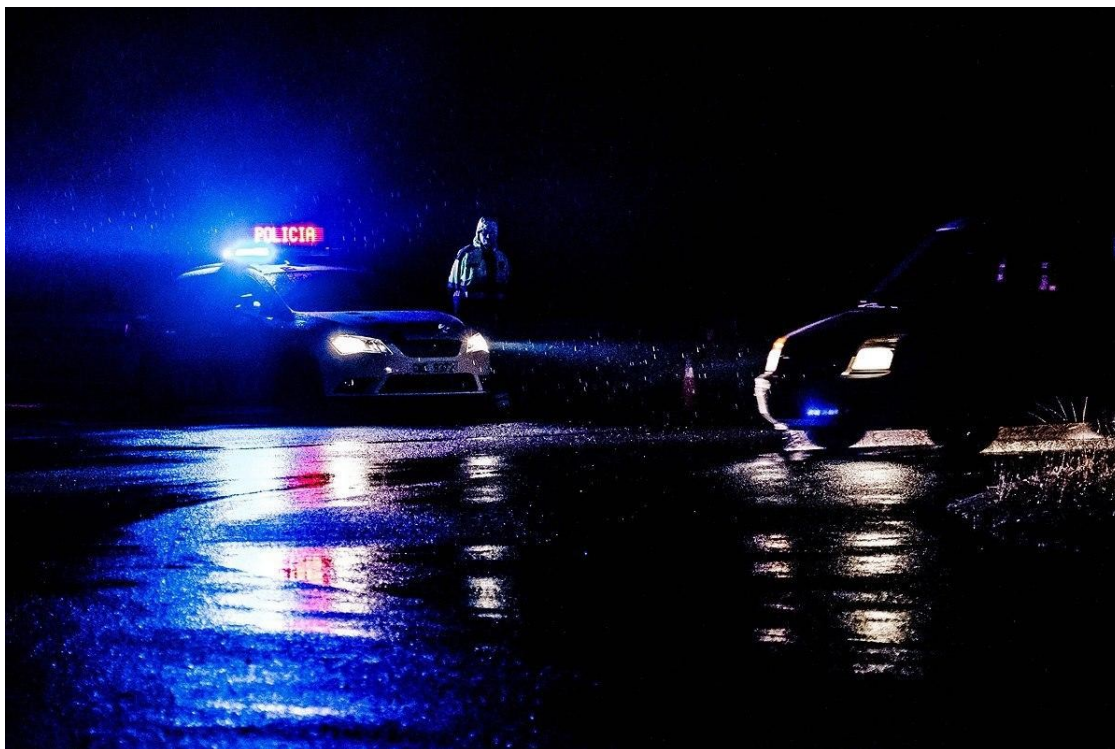


Catalunya, en toc de queda nocturn: què es pot fer i què no?

Consulta totes les restriccions de les 22h a les 6h



Control policial nocturn | Cedida

El Procicat ha aprovat les mesures de restricció de mobilitat i serveis a partir del toc de queda nocturn que s'instaura a Catalunya a partir d'aquest diumenge, a les 22h de la nit (<https://www.naciodigital.cat/manresa/noticia/93777/generalitat-fixa-ja-aquest-diumenge-toc-queda-nocturn-22-hores-hores>), fins a les 6 del matí durant les pròximes setmanes. Aquesta és la llista elaborada:

- **Prohibides** totes les circulacions i els desplaçaments per la via pública des de les **22h de la nit fins a les 6h del matí**, excepte diferents excepcions.
- **A partir de les 21h de la nit tanquen:** serveis, comerç minorista.
- Els serveis de menjar a domicili es podran fer fins a les **22h** -inicialment era fins les 21h però a última hora el Govern ho ha modificat-
- **Les activitats culturals** poden tancar fins a les **22h de la nit** i aquelles persones que es desplacin d'aquests poden arribar al domicili fins a les **23h de la nit**, amb justificant.

[noticia]93788[/noticia]

Aquestes són totes les excepcions durant el toc de queda nocturn:

- Assistència sanitària d'urgència
- Adquirir productes farmacèutics d'urgència, a la farmàcia més pròxima al domicili
- Desplaçaments per anar i tornar del lloc de feina, amb el justificant de l'empresa
- Desplaçaments de professionals dels serveis essencials, degudament acreditats

- La cura de persones grans, menors d'edat, persones dependents, discapacitats o especialment vulnerables per motius inajornables
- Actuació urgent d'activitats d'òrgans judicials
- Retorn al lloc de residència habitual per un viatge
- Cura d'animals de companyia en les hores establertes, de 4 a 6 de la matinada
- Altres causes de força major, degudament justificades

A més, aquestes són les restriccions totals durant les vint-i-quatre hores del dia:

1. Mobilitat

- Es recomana limitar els desplaçaments fora del domicili i la circulació per la via pública.
- Es demana intentar mantenir les bombolles de convivència.
- Limitació dels aparcaments al 75% als parcs naturals del Montseny, Sant Llorenç del Munt, Montserrat, la zona volcànica de la Garrotxa i Poblet.
- S'imposa un toc de queda nocturn de les 10 de la nit a les sis del matí, moment en el qual no es podrà circular per la via pública. Les úniques excepcions que es contemplen són motius laborals, emergències mèdiques i la cura de gent gran.

2. Reunions i trobades

- Prohibides les reunions de més de 6 persones, excepte els que siguin de la bombolla de convivència.
- Prohibit menjar i beure en espais públics.

3. Comerç i empreses de serveis

- Establiments d'alimentació, begudes, productes higiènics i d'altres de primera necessitat, farmàcies, ortopèdies, òptiques i veterinaris, oberts al 50% d'aforament.
- Els establiments comercials oberts al públic hauran de tancar a les 21 hores del vespre segons ha explicat el Govern.
- La resta de comerços minoristes, oberts al 30% d'aforament.
- Els establiments amb més de 400 m² i centres comercials han de tenir control d'accés i aforament en temps real.
- Restringit l'accés i ús de zones recreatives.
- Només una persona per emprovador.
- Els mercats sedentaris, al 30% d'aforament.
- Es permet la recollida esglaonada al local i el repartiment a domicili.
- Prohibida l'obertura d'empreses que impliquen contacte personal proper excepte en casos essencials, sanitaris o socio-sanitaris.
- Prohibits els serveis de tractament de bellesa, excepte perruqueria.
- Suspeses les fires comercials

4. Actes religiosos i cerimònies civils

- Assistència limitada al 50% de l'aforament.

5. Activitats culturals, recreatives i espectacles públics

- Els locals com ara cinemes o teatres hauran de tancar a les 21 hores del vespre.
- Aforament al 50% amb seients preassignats i registre de dades de contacte.
- Obligació de tancar a les 23.00 h.
- Tancament de parcs i fires d'atraccions, incloses les estructures no permanents desmuntables.
- Prohibida l'obertura d'establiments d'activitats lúdiques infantils privades en espais tancats.
- Tancament de parcs i jardins públics i de les àrees de joc infantils a les 20.00h.
- Tancament de salons de joc, casinos i sales de bingo.
- Suspesa l'activitat presencial en centres cívics i altres espais comunitaris (tallers, xerrades, cursos...).

6. Activitat esportiva

- Instal·lacions i equipaments esportius lúdics amb control d'accés i amb aforament al 50%.

- Competicions no professionals d'àmbit català ajornades.
- Tancament dels espais esportius no supervisats.

7. Hoteleria i restauració

- Bars i restaurants tancats, excepte per entregar a domicili o recollir el menjar a l'establiment.
- Exclosos els restaurants d'hotels per a ús dels clients. També en centres sanitaris i socials.
- Aforament del 50% en espais comuns dels hotels.

8. Universitats

- La docència teòrica ha de ser en format virtual.

9. Centres de treball

- Prioritzar el teletreball i reforçar el control dels espais comuns.
- Adoptar mesures d'organització en les condicions de treball i mesures de neteja i desinfecció.
- Suspesos els congressos i convencions.

[plantillacoronavirus]