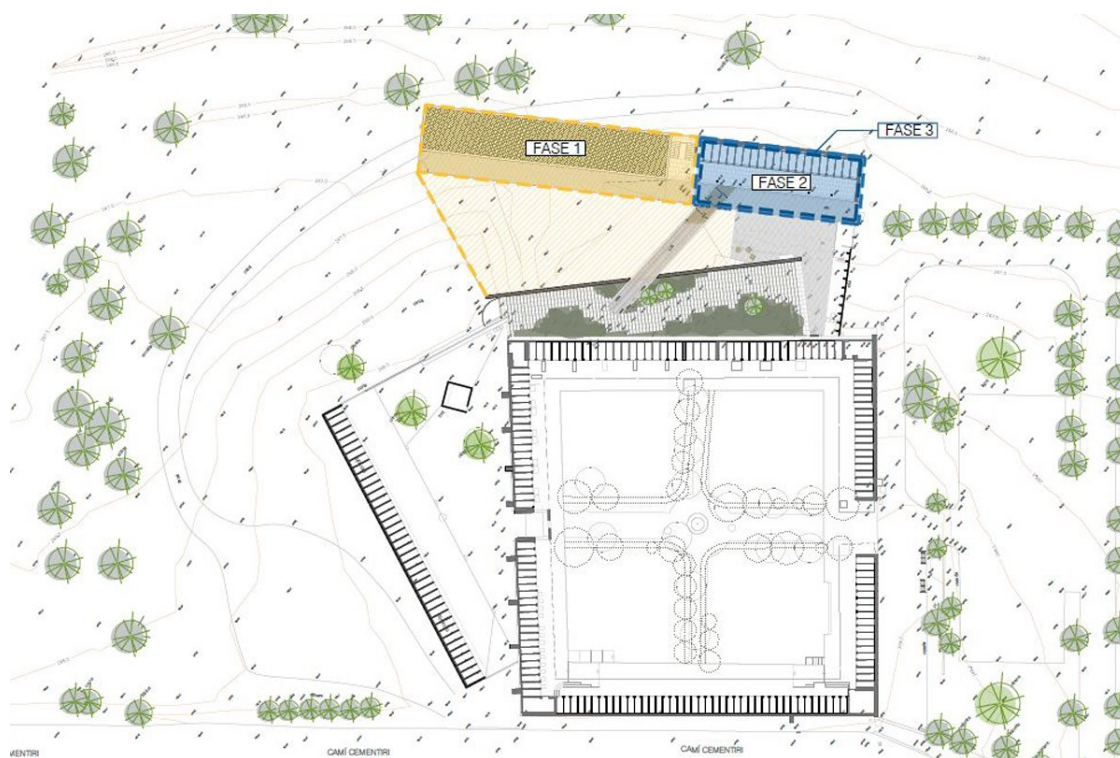


# Un nou mòdul de nínxols i nous espais per al futur del cementiri de Sant Fruitós

*Els treballs de construcció és previst que s'iniciïn aquesta tardor*



Projecte d'ampliació del cementiri de Sant Fruitós de Bages | AjSFB

L'**Ajuntament de Sant Fruitós de Bages** ha aprovat aquest dilluns de forma definitiva el projecte bàsic d'**ampliació del cementiri** per tal de dotar el municipi d'un equipament amb més capacitat, més modern i amb espais enjardinats que el converteixin en una **zona confortable i agradable**, en un punt de trobada i repòs. Aquesta ampliació es considera de vital importància degut a la **necessitat de nínxols** que hi ha a dia d'avui.

L'actual cementiri es troba en una parcel·la de gairebé 20.000 m<sup>2</sup> al costat de la carretera de Berga. Actualment, disposa d'una zona de nínxols distribuïts entorn del parc central, i dues zones de nínxols més als laterals de l'edifici principal, que es van construir posteriorment i que actualment **han arribat al seu límit de capacitat**.

El projecte aprovat aquest dilluns preveu la construcció d'un **nou bloc de 90 nínxols** d'una sola planta que quedarà connectat amb l'edifici actual a través d'una escala. El projecte també inclou els treballs de **reparació de les actuals estructures** de nínxols que a causa del pas dels anys presenten algunes patologies associades a humitats.

Des de l'Ajuntament es preveu **iniciar els treballs aquesta tardor** ja que en breu està previst



---

licitar les obres de construcció.

### **El futur de l'equipament**

El projecte aprovat, a banda de les actuacions que s'executaran en aquesta primera fase, també planteja **com hauria de ser el futur d'aquest equipament**, tenint en compte el creixement previst de població, la diversitat religiosa del municipi i les necessitats que poden sorgir en un futur.

En aquest sentit, es projecten noves zones com la construcció d'un mòdul de **nous columbaris** en un entorn verd i enjardinat, i també una zona de **columbaris ecològics**, directament al sòl, vista la creixent demanda dels darrers anys en aquest sentit. Alhora també s'hi preveu la creació d'una zona apartada dins el recinte que permeti **ampliar l'oferta de sepultures a terra**, en cas que sigui necessari.

El projecte també preveu la construcció d'una **graderia enjardinada** entre les actuals estructures i el nou mòdul previst, que serviria per poder celebrar cerimònies de forma íntima.