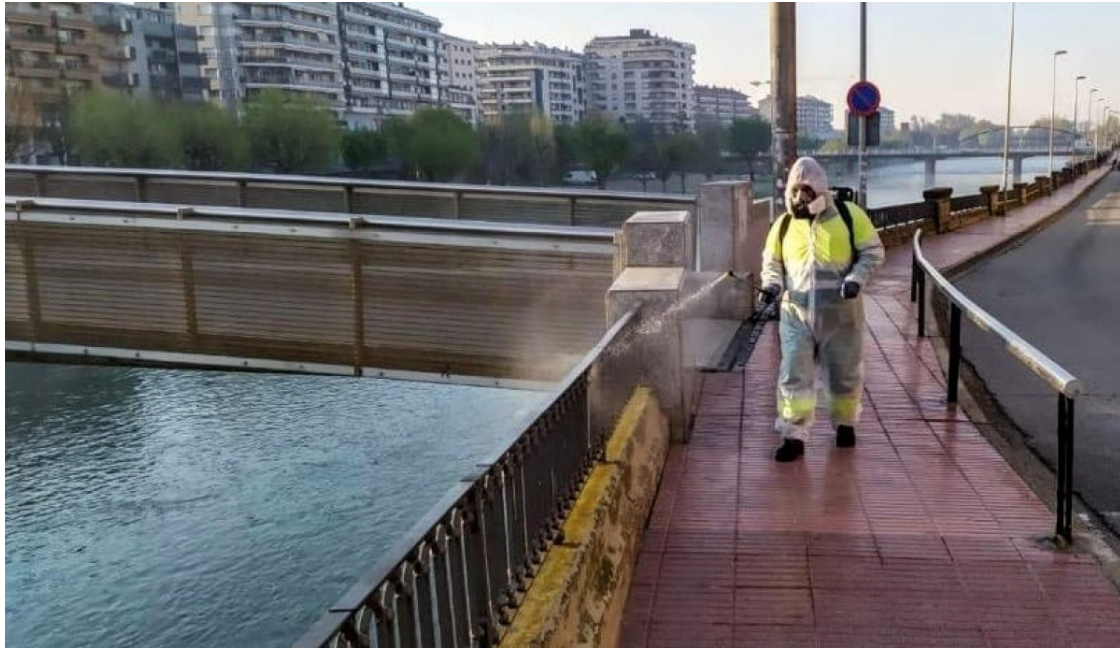


Salut farà un nou cribratge intensiu a Balaguer

La setmana vinent es faran a Cervera, Tàrrrega i Balaguer



Un treballador desinfectant les baranes del riu | Paeria Balaguer

En el marc de la nova estratègia del Departament de Salut d'intensificar els cribratges poblacionals per frenar els casos del virus a Catalunya, aquest dilluns s'inicien cribratges intensius en diferents municipis de la Regió Sanitària Lleida. Durant aquesta setmana, les proves es faran a Lleida ciutat, Guissona, Agramunt i Almacelles, i la vinent a Almenar, Ponts, Cervera, Tàrrrega i Balaguer, tot i que es podrien ampliar a d'altres municipis.

Les proves arrenquen aquest dilluns i, en la primera tanda, seran fins el 29 de novembre. A la ciutat de Lleida, els tests es realitzaran des de demà 24 i fins divendres 27 de novembre, de 16 a 20h, al Pavelló 11 de Setembre. A Guissona, les proves tindran lloc dimarts 24 i dimecres 25 de novembre, de 9 a 13h i de 15 a 19h, al Pavelló 11 de Setembre.

A Agramunt, es faran dijous 26 i divendres 27 de novembre, de 9 a 13h i de 15 a 19h, a l'Espai Cívic, i a Almacelles el cribratge es realitzarà dissabte 28 i diumenge 29 de novembre, de 10 a 13h i de 15 a 19h, al Centre Cultural El Casal.

La setmana vinent, es faran proves a Almenar, en concret dilluns 30 de novembre i dimarts 1 de desembre, de 9 a 13 hores i de 16 a 19 hores, a les Escoles Velles. A Ponts, el cribratge tindrà lloc dimecres 2 de desembre, de 10 a 13 hores i de 16 a 19 hores, a la Sala Polivalent de l'Ajuntament. Pel que fa a Cervera, seran dijous 3 i divendres 4 de desembre, de 9 a 13 hores i de 16 a 19 hores en un lloc encara per determinar.

A Tàrrrega i Balaguer, així com a altres municipis lleidatans on Salut determini que s'ampliï el cribratge intensiu, resta concretar la data i el lloc en què s'efectuaran les proves.

