

«Close Friends», l'eina d'Instagram per estrènyer el nostre cercle d'amistats

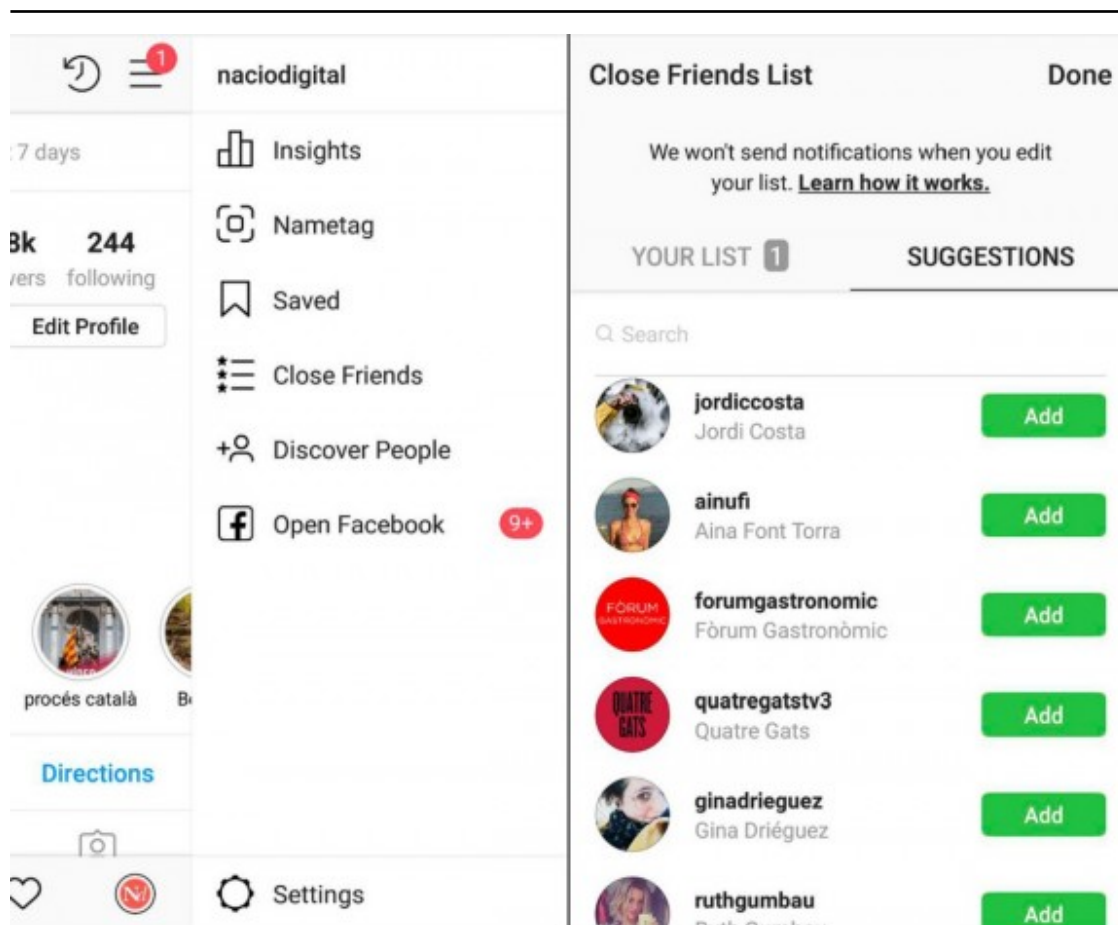
La popular xarxa social ha decidit innovar en l'apartat dels "stories" per fer-lo una mica més privat i personal



Instagram revoluciona els «stories».

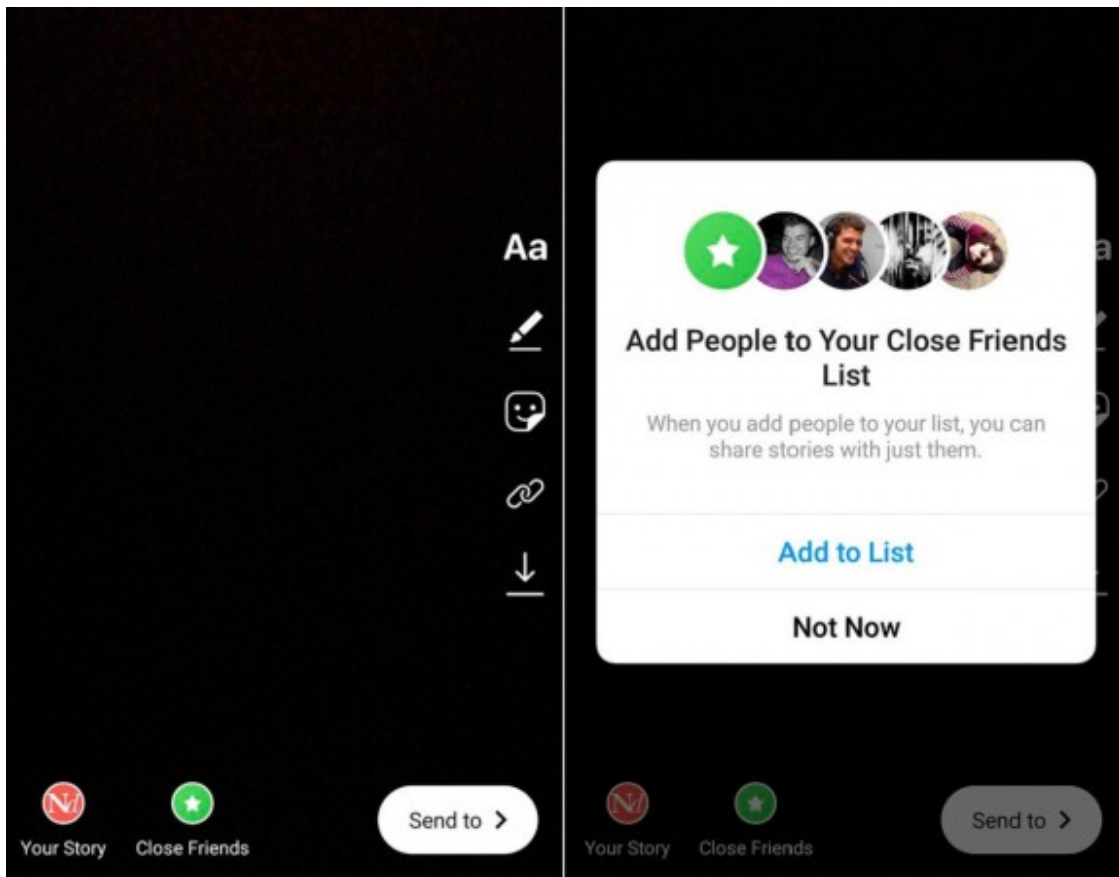
Centenars de milions d'usuaris publiquen *stories* diàriament a través d'Instagram. Les publicacions que desapareixen el cap de 24 hores s'han convertit en l'eina més popular d'una de les xarxes socials del moment. Facebook, que va adquirir Instagram el 2012 en una de les operacions més rentables de la història de la companyia dirigida per Mark Zuckerberg, ha optat per innovar en aquest espai de l'aplicació. Amb *Close Friends*, la gran novetat de la darrera actualització, Instagram ens permet estrènyer el nostre cercle d'amistats sense necessitat de bloquejar o eliminar seguidors.

Com el seu propi nom indicat -"amics íntims", en anglès-, aquesta funció permet a l'usuari crear un cercle d'amistat més tancat i personal a qui enviar certs *stories* que, pel contingut que inclouen, es prefereix no fer públics als centenars o milers de seguidors que pugui tenir el compte. Permet, en definitiva, triar els "amics" entre els "seguidors". Una història -o *storie*- publicada per als *Close Friends* només serà visible per als usuaris que formin part de la llista i sortirà destacada amb un marge de color verd.



Així funciona l'eina «Close Friends» d'Instagram

La tria dels noms que formen part de la llista és prèvia i es pot modificar en qualsevol moment, tant per afegir com per treure'n membres. L'apartat *Close Friends* apareix en el desplegable de la dreta, tal com es pot veure en les dues imatges anteriors, on també hi trobem l'altra innovació d'Instagram dels darrers mesos, anomenada *Nametag* (<https://www.nacioidigital.cat/noticia/164735/es/funciona/nova/eina/instagram/fa/anar/corcoll/usuari>). En el moment de fer una publicació d'aquesta mena, doncs, l'usuari pot indicar si l'envia a unes persones concretes, a tots els seus seguidors o al seu llistat d'amistats prèviament seleccionat.



«Close Friends», l'eina d'Instagram per estrènyer el nostre cercle d'amistats.

Cada usuari es fa la seva llista en funció de a qui vol enviar i a qui no certes publicacions temporals. Quan selecciones un usuari per formar part de la teva llista de *Close Friends* no rep cap avís, simplement veurà en verd els *stories* que marquis.