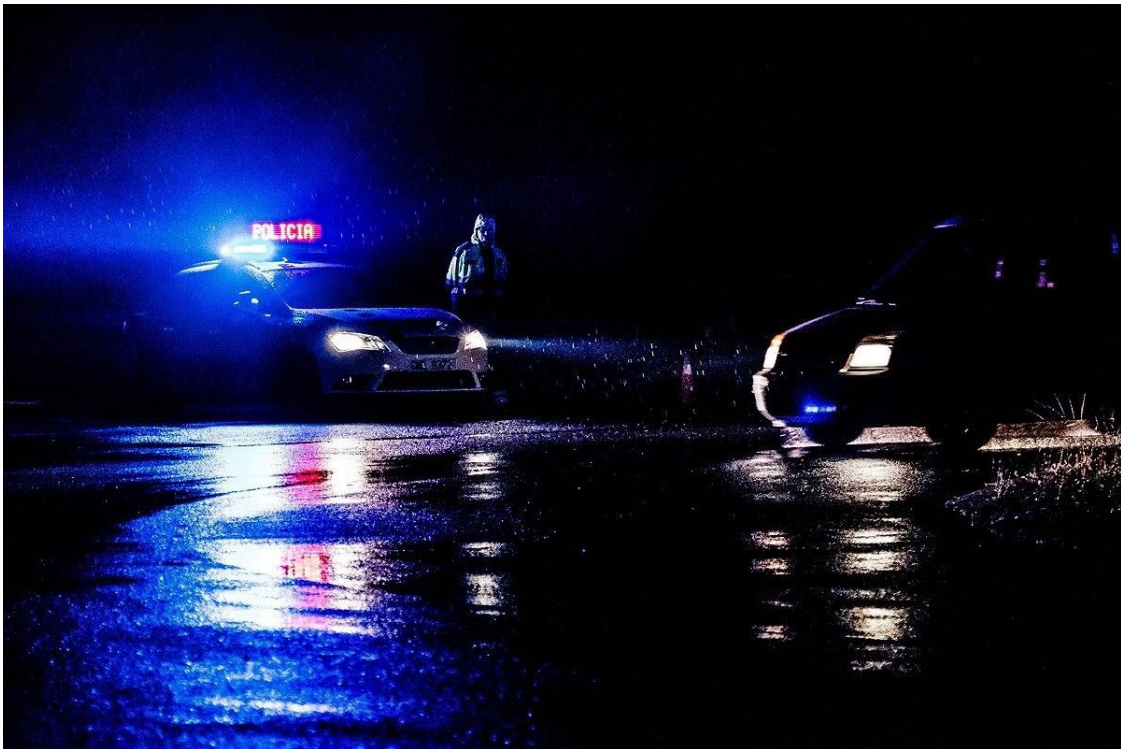


DOCUMENT Aquest és el certificat d'autoresponsabilitat necessari amb el toc de queda

Un cop ha entrat en vigor la restricció, s'ha de portar a sobre per poder circular entre les 10 de la nit i les 6 del matí



Entre les 10 de la nit i les 6 del matí està prohibida la circulació al carrer | Juanma Peláez

Catalunya ja està sota el toc de queda

(<https://www.naciodigital.cat/latorredelpalau/noticia/75977/terrassa-toc-queda-nocturn-es-pot-fer-no>), que prohibeix la lliure circulació per la via pública entre les 10 de la nit i fins de les sis del matí. El Procicat ha aprovat tot un seguit de restriccions per garantir que es compleixi l'ordre i també, ha establert excepcions (<https://www.naciodigital.cat/noticia/210660/catalunya-toc-queda-nocturn-es-pot-fer-no>) per les quals es pot trencar el toc de queda. És per això que s'ha recuperat el certificat d'autoresponsabilitat que es pot descarregar aquí. (<https://certificatdes.confinapp.cat/#/>)

[noticia]75977[/noticia]

Torna a ser un document com el que vam veure durant el passat confinament, que cal emplenar i indicar per quin motiu s'està incomplint el toc de queda. Tal com ja es va anunciar ahir, algunes de les excepcions contemplades són els desplaçaments per motius laborals, emergències mèdiques o bé la cura de gent gran.

En cas d'incomplir el toc de queda sense un motiu justificat es podran imposar sancions de fins a

6.000 euros. (<https://www.naciodigital.cat/noticia/210615/trencar-toc-queda-implicara-multes-entre-300-6000-euros?rlc=p1>)

[plantillacoronavirus]