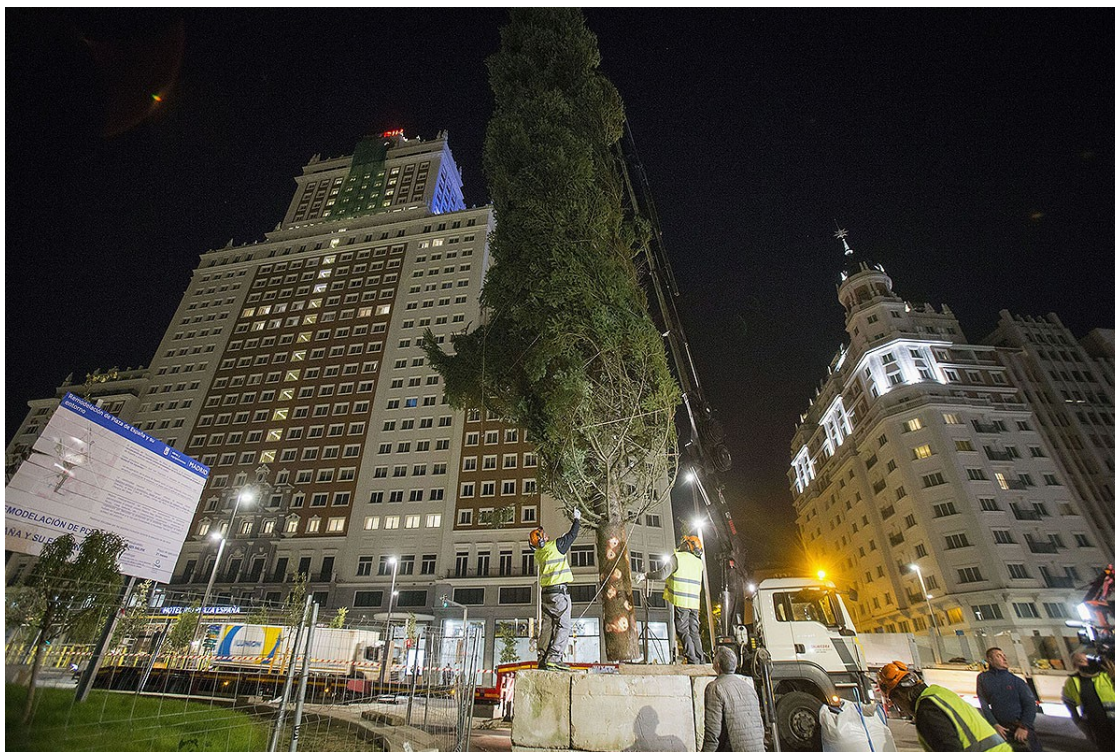


Un arbre de Nadal català a la plaça Espanya de Madrid

L'abet de 18 metres prové de Sant Hilari Sacalm, a la Selva



Operaris col·locant l'arbre de Nadal català a Madrid | Aj. de Madrid

Un arbre català presideix la renovada plaça Espanya de Madrid. Es tracta d'un gran abet de **Sant Hilari Sacalm**, a la Selva, que mesura uns **18 metres de llargada** i pesa **una tona i mitja**. Va arribar a finals de novembre i es va decorar amb 1.800 metres de cordons lluminosos, 800 boles i 200 caramels.

Segons l'Ajuntament de Madrid, l'**arbre és de l'espècie caucasiana *Abies Nordmanniana*** provinent de Geòrgia i compta amb la màxima certificació MPS Sustainable Quality, associació internacional que controla el cultiu vegetal en més de 55 països d'arreu del món. L'arbre de Sant Hilari és **un dels 55.000 exemplars** que cada any planta l'empresa subministradora.