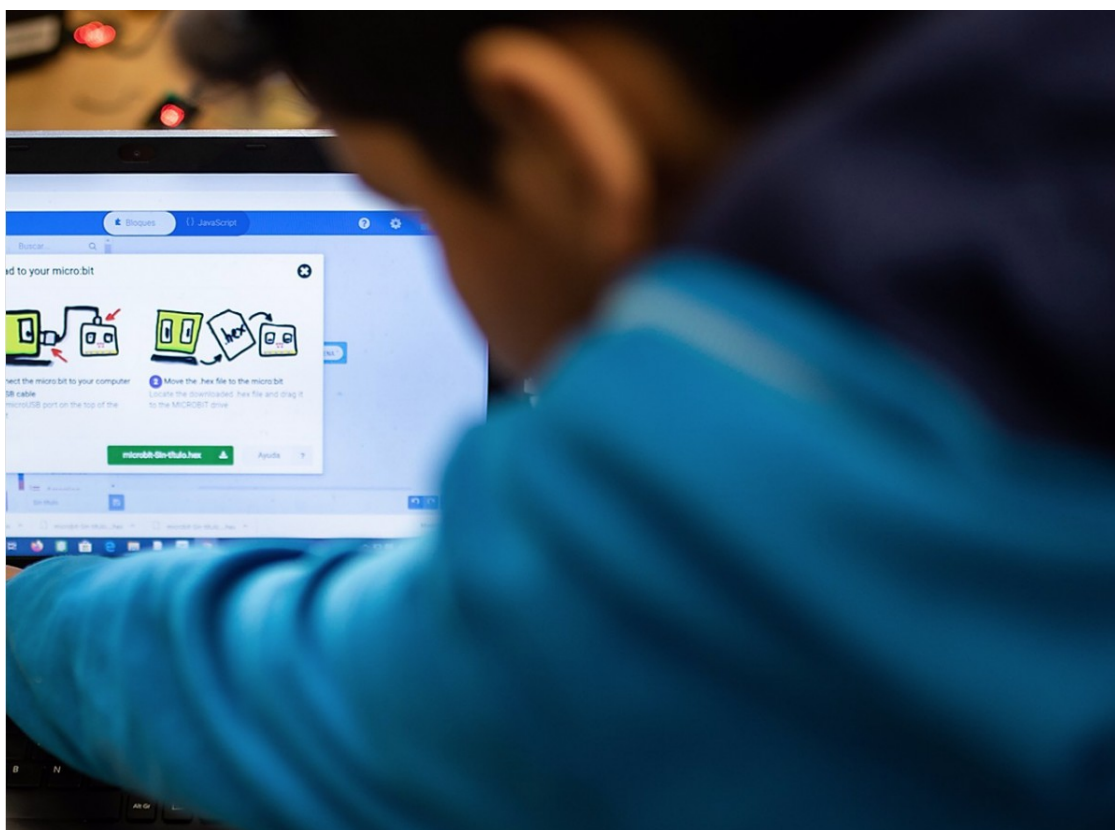


El 40% d'escoles de Barcelona han demanat espais addicionals

Els cribratges massius a les escoles de la capital començaran la segona setmana de curs



Un alumne aprenent a l'espai 'TinkerLab' | Escola Montessori

Quatre de cada deu escoles de Barcelona han demanat a l'Ajuntament poder comptar amb espais addicionals aquest curs per poder garantir les mesures de seguretat contra la Covid-19, l'equivalent a 160 centres. Ho ha explicat el tinent d'alcaldia d'Educació, Joan Subirats, en la roda de premsa de presentació del curs a la capital que ha fet el Consorci d'Educació de Barcelona integrat pel consistori i la Generalitat- aquest dimecres.

Segons Subirats, algunes de les demandes van començar a aparèixer a finals de maig però el gruix ha arribat des de finals d'agost fins ara. La majoria d'escoles han demanat espais addicionals per fer-hi activitat no lectiva i Subirats ha assegurat que hi ha més espais a disposició dels que s'han demanat.

L'alcaldesa, Ada Colau, va assegurar dilluns que els equipaments municipals i espais exteriors oferts a les escoles per ampliar el seu espai "seguiran a la seva disposició" durant el curs, encara que ara no s'utilitzin.

El president del Consorci d'Educació, Josep González-Cambray, ha avisat que aquest curs caldrà

"conviure" amb el virus i ha donat per fet que les escoles de la capital registraran casos positius o sospitosos. En aquest sentit, ha posat l'accent en la necessitat de treballar amb grups-classe estables, i no tant amb la ràtio d'alumnes per mestre. "Aplicarem totes les mesures que es puguin aplicar", ha assegurat.

González-Cambray ha assegurat que les escoles no actuaran com a "amplificadores" dels contagis i ha informat que tots els professionals hauran de dur mascareta. Aquest dimecres el Consorci decidirà si els infants a partir dels sis anys també han de dur-la dins l'aula, com ja és obligatori als instituts. L'ús de la mascareta, la distància física i l'higiene de mans són, segons ha assegurat, el "mantra" d'aquest nou curs.

D'altra banda, els cribratges massius a les escoles de la ciutat començaran la segona setmana de curs. Inicialment, es faran 500.000 proves al llarg de dos mesos, però el Consorci assegura que se'n faran més durant l'any.