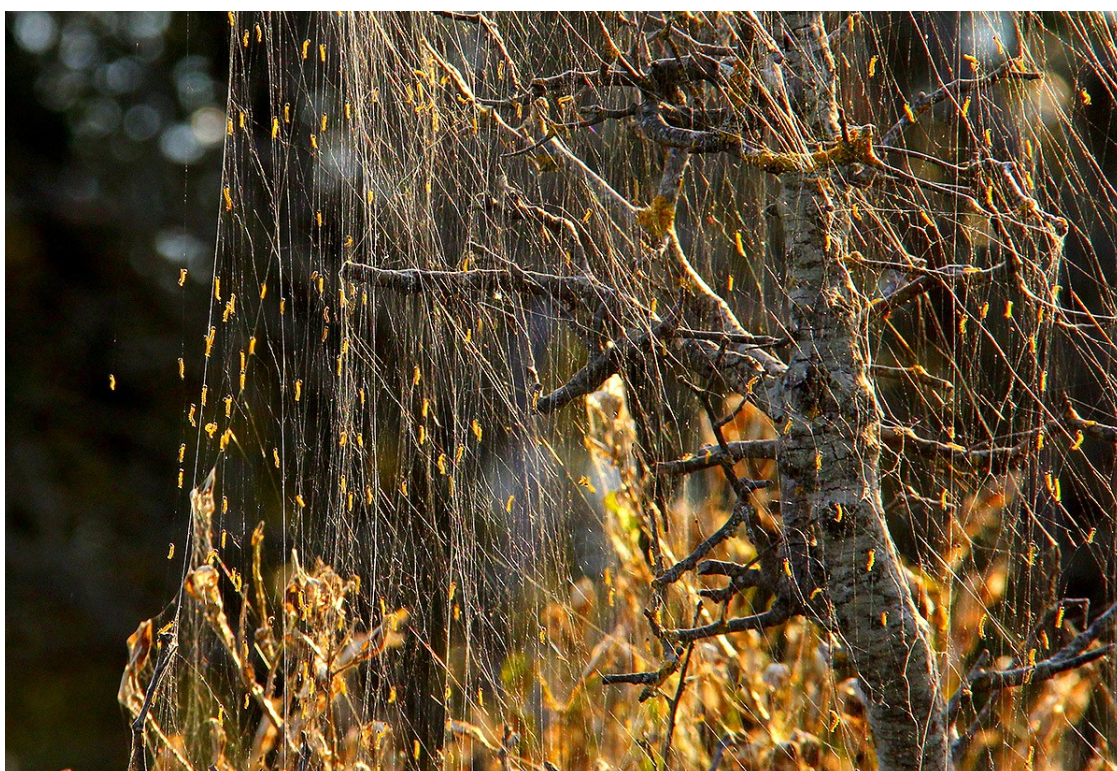


Nova campanya de ciència ciutadana per seguir l'expansió de l'eruga del boix

El projecte Alerta Forestal demana col·laboració per controlar aquesta espècie asiàtica que ja és present en 11 comarques



L'eruga del boix, en una imatge d'arxiu | Domènec Llop

L'eruga del boix tornar a afectar part del territori català aquest estiu i avança amb rapidesa. L'any passat ja havia afectat 11 comarques catalanes -especialment la Garrotxa (<https://www.naciodigital.cat/noticia/176342/eruga/boix/reapareix/garrotxa>), el Ripollès, Osona (<https://www.naciodigital.cat/noticia/164161/osona/lluïta/contra/plaga/eruga/boix>) i el Berguedà-, i enguany s'haurà d'esperar fins al setembre per saber fins a on arribarà. És en aquest context que el 2018 va néixer el projecte de ciència ciutadana Alerta Forestal (<https://www.naciodigital.cat/noticia/167667/mobils/cameres/drons/armes/dels/ciudadans/cuidar/bo-scos/catalans>), amb l'objectiu de fer un seguiment d'aquesta espècie invasora, i valorar l'afectació de les zones atacades a Catalunya amb la col·laboració de la ciutadania.

El projecte, (<http://www.alertaforestal.com/>) coordinat pel Centre de Recerca Ecològica i Aplicacions Forestals (<http://www.creaf.cat/>) (CREAF), parteix de la base de les observacions de l'eruga des de l'octubre del 2018 i compta amb més de mil usuaris registrats. Ja ha rebut més de 200 observacions d'eruga del boix, 120 es corresponen a l'afectació del 2018 i 106, de moment, durant el què portem d'any.

La participació en el projecte és molt fàcil, ja que disposa d'una aplicació mòbil i una web-app en la qual qualsevol persona pot registrar-se per penjar les fotos i valorar l'estat del boix amb l'ajuda d'infografies. Les imatges han de ser de paisatge i incloure diversos boixos perquè els experts del CREAM puguin validar el grau d'afectació a la zona. Totes les fotos que rep el projecte estan disponibles al mapa d'alertes del web d'Alerta Forestal (<http://www.alertaforestal.com/>), i des d'allà es pot consultar tant la localització geogràfica com el grau d'afectació.

Els experts del projecte expliquen que "l'eruga del boix és com un incendi que avança pel territori. Hi ha una primera línia de foc (en aquest cas d'erugues) que arrasa amb la vegetació que va trobant, els boixos" i afegeixen que "amb aquest projecte volem veure com avança aquesta primera línia de la plaga, cap a on es mou, però també estudiar què passa en les zones arrasades: si el boix es recupera després d'un o més atacs, o fins i tot, si l'eruga del boix torna als espais que ja havia atacat a menjar-se les fulles que rebroten, com seria el cas de la Garrotxa".

Expansió des de la Garrotxa

La primera presència d'aquesta espècie invasora a Catalunya es va detectar el 2014 a un jardí privat a la Garrotxa, i el 2017 ja es van donar defoliacions de boixos al medi natural. Des de llavors s'ha estès amb molta rapidesa a les comarques veïnes.

Durant l'any 2018 el Departament d'Agricultura, Ramaderia, Pesca i Alimentació (DARP), amb la col·laboració del Cos D'Agents Rural, ha pogut comprovar que la comarca més afectada és la Garrotxa, seguida del Ripollès, Osona i Berguedà. A més, s'han vist afectats alguns municipis de la Selva, Vallés Oriental, Maresme i Moianès. Puntualment també s'ha trobat al Vallès Occidental, Pla de l'Estany i Gironès.

El resultat obtingut coincideix gairebé al 100% amb el qual la ciutadania està reportant a través de l'app d'Alerta Forestal, i la nova campanya el projecte ja ha rebut observacions d'una nova comarca afectada, el Bages.



Boixos defoliats per l'eruga del boix. Foto: Domenec Llop

Preservar els boixos i lluitar contra la plaga

L'administració treballa per la preservació dels boixos i lluitar contra aquesta espècie. El DARP està treballant conjuntament amb el Departament de Territori i Sostenibilitat per elaborar un Pla d'Acció on s'estableixen procediments d'actuació contra la plaga de la papallona del boix i on es recullen les accions que es faran per estudiar i minimitzar l'impacte de l'eruga.

Al medi natural és gairebé impossible l'erradicació de la plaga, així que les mesures que es duen a terme als boscos ara per ara són el control de l'expansió de la plaga i la valoració del nivell d'afectació de les boixedes.

Per tal de conèixer també l'evolució i l'expansió de la plaga en diferents zones a Catalunya s'ha establert una xarxa de vigilància amb 20 punts de control. Cada estació compta amb 4 trampes de feromona sexual per atraure a les papallones, les trampes seran revisades per tècnics setmanalment. La informació obtinguda permetrà realitzar diferents corbes de vol de l'insecte i integrar aquesta informació en els avisos fitosanitaris que el Servei de Sanitat Vegetal publica a la seva pàgina web.

La gran invasió de la plaga fa que sigui inabordable el control en espais forestals. No obstant això, s'avaluaran diferents mètodes de control per conèixer les possibilitats reals d'èxit en entorns forestals.

El cicle de l'eruga del boix

El cicle de l'eruga del boix a Catalunya té tres generacions. A la fase més desenvolupada, les erugues són verdes i la seva mida és de 35-45 mm. La seva forma de papallona és inconfusible,

té les ales blanques amb el marge marró fosc i fan uns 26-45 mm d'envergadura, a més la veurem a la nit, ja que és nocturna i se sent atreta per la llum.

Aturar la dispersió de l'espècie és complicat, ja que les papallones poden recórrer distàncies llargues a través del vol i el seu cicle de reproducció és ràpid. No obstant això, l'estudi de l'evolució de la plaga i les seves conseqüències és important, especialment a Catalunya, perquè trobem el boix amb abundància tant al medi natural com a jardins.

En altres països europeus que també han patit el pas de la papallona, sobretot França, es troben en la mateixa situació que nosaltres però amb un parell d'anys d'antelació, i continua quedant el dubte de com quedaran els boscos i les boixedes després del seu pas.



L'eruga del boix, en una imatge d'arxiu. Foto: Domènec Llop