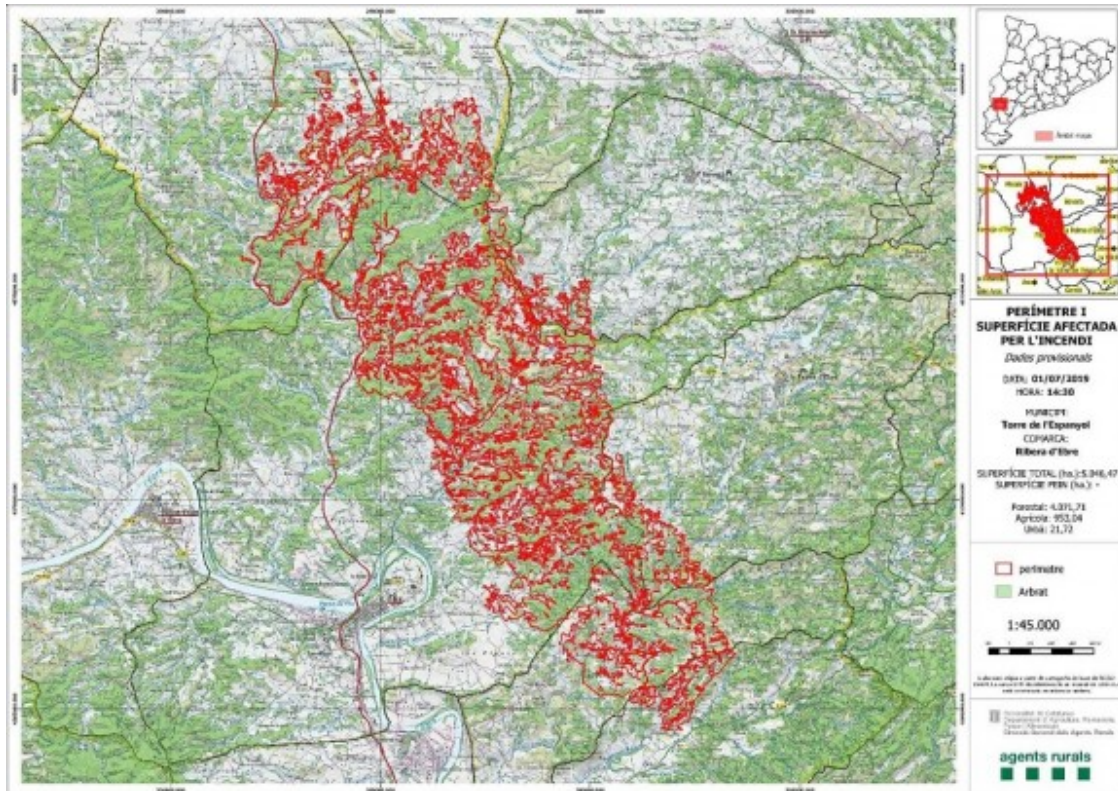


Els Bombers continuen les tasques d'extinció de l'incendi de l'Ebre, que ha sofert algunes revifades

S'han incorporat nou mitjans aeris a la trentena de terrestres per sufocar les repeses, que no revesteixen gravetat

Els Bombers continuen treballant per aconseguir extingir l'incendi que des de fa sis dies afecta diversos municipis de la Ribera d'Ebre, el Segrià i les Garrigues. El foc, que ja està controlat, ha cremat 5.047 hectàrees de superfície de diversos tipus, majoritàriament forestal, tot i que aquest dilluns a la tarda ha experimentat almenys dues revifades en punts interns del perímetre.



Mapa de tota la zona afectada per l'incendi de l'Ebre Foto: ACN

Segons explica el cos d'extinció d'incendis, cap a de les dues revesteix gravetat. Una ja ha estat sufocada, i l'altre, que es manté pel vent, està situada en una zona envoltada de camps de conreu, per la qual cosa no es tem per la propagació. En tot cas, s'han afegit nou mitjans aeris a la trentena de terrestres que actuen sobre el terreny per extingir l'incendi.