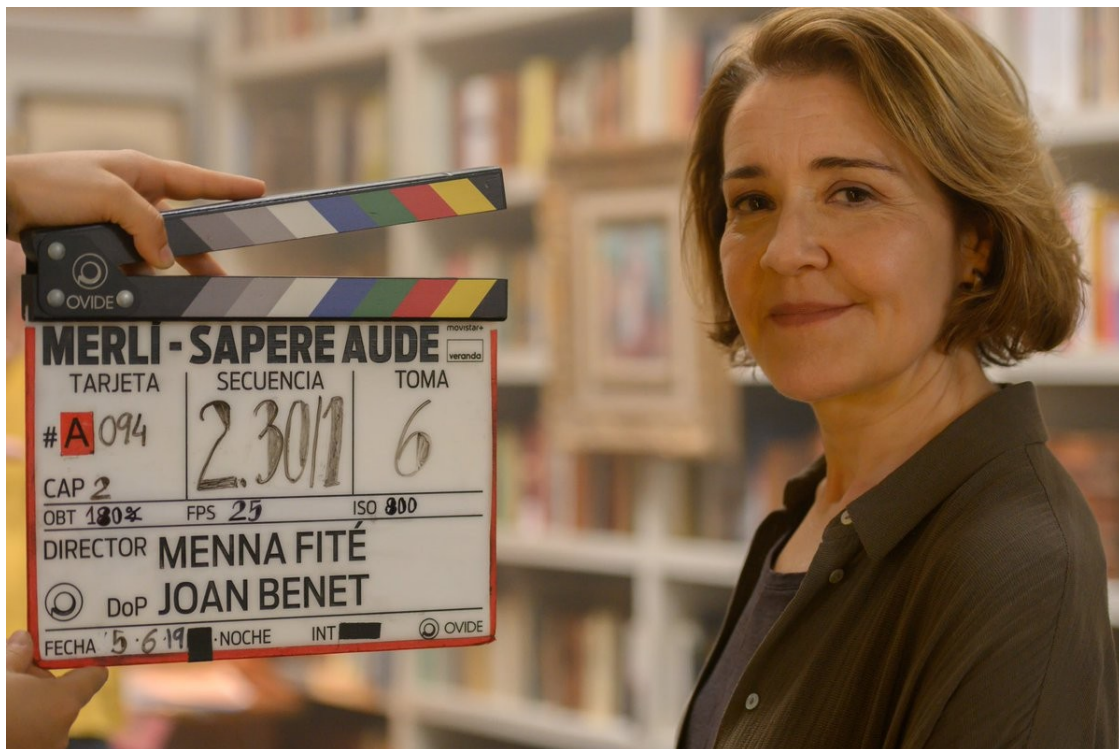


María Pujalte serà la nova mentora d'en Pol a l'«spin-off» a «Merlí»

La sèrie es podrà veure a Movistar+ a finals del 2019 i un any més tard per TV3



María Pujalte, nova incorporació a la nova sèrie de "Merlí" | Movistar+

Notícia important per als fans de la sèrie *Merlí*. Ja fa mesos que se sap que la popular sèrie tindrà un *spin-off* que explicarà la vida d'en Pol (Carlos Cuevas) a la facultat de Filosofia. Aquest dilluns ha transcendit una nova incorporació: María Pujalte. L'actriu encarnarà el paper de María Bolaño, que es convertirà en la mentora d'en Pol i la "nova Merlí", tal com ha informat Movistar+ a través de Twitter.

A la nova sèrie, Carlos Cuevas continuarà representant en Pol, aquest cop a la facultat de Filosofia, amb l'objectiu de convertir-se en professor. David Solans, que continuarà representant Bruno Bergeron, el fill de Merlí, començarà una nova vida a la facultat d'Història. La relació d'en Bruno i en Pol serà un dels fils argumentals de la sèrie.

Com a novetats destacades hi ahurà la incorporació de Pablo Cruz, que encarnarà el paper de Rai, i d'Azul Fernández, que serà la Minerva. Tots dos formaran part del grup d'amis d'en Pol a la facultat.

La sèrie es dirà *Merlí: Sapere Aude* (<https://www.naciodigital.cat/noticia/168760/merli/tornara/tv3>) Serà la primera producció original de Movistar+, que es gravarà en català i es podrà veure a partir de finals de 2019 a la plataforma i, un any després, a TV3. La ficció arrencarà un mesos després de la mort Merlí.