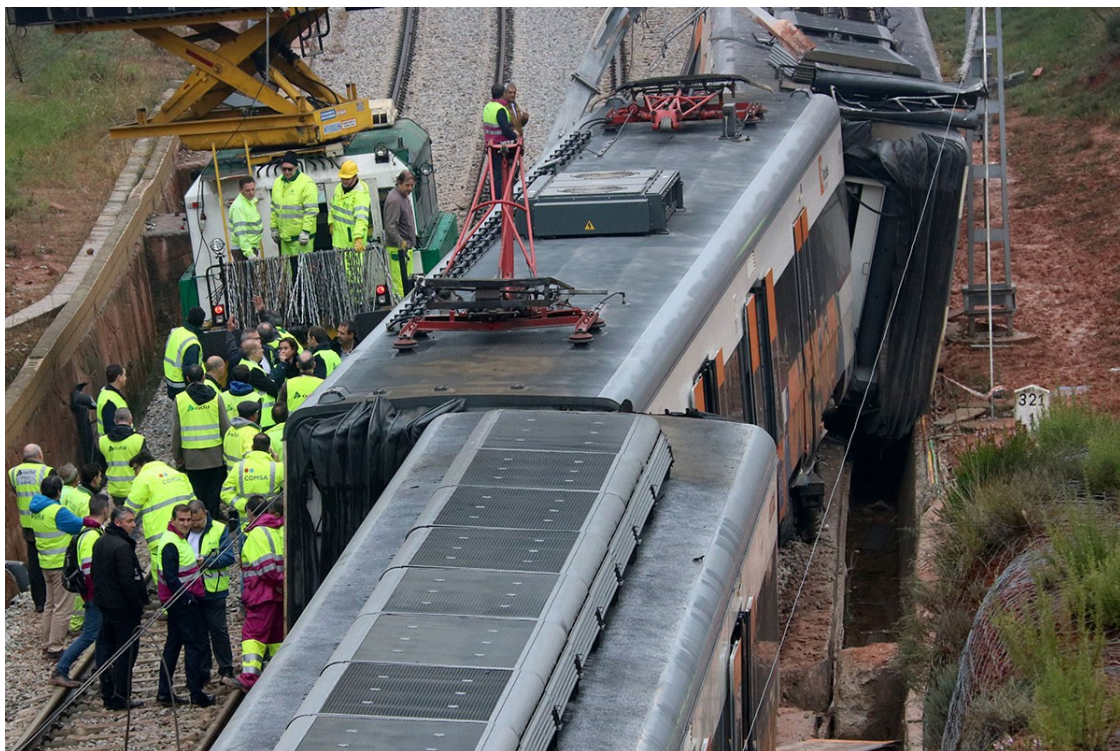


El descarrilament de Vacarisses obligarà a fer durant dies Terrassa-Manresa per carretera

Caldrà netejar les vies i encarrilar el tren afectat



Imatge del tren descarrilat a Vacarisses, després de l'accident | ACN

Durant els propers dies, el servei de les línies R4 (Manresa - Sant Vicenç de Calders per Vilafranca del Penedès) i R12 (Barcelona - Lleida per Manresa) s'haurà de prestar per carretera, a través d'un servei alternatiu entre Terrassa i Manresa. Tot plegat degut al descarrilament (<http://www.naciodigital.cat/sabadell/noticia/21229/descarrilament/tren/vacarisses/deixa/mort/44/ferits/lleus/86/illesos>), a causa d'una esllavissada, d'aquest dimecres, on un tren de Rodalies que feia el trajecte entre Manresa i Sant Vicenç de Calders a les 6.20 hores ha patit l'incidència a l'alçada del punt kilomètric 321,100, entre les estacions de Vacarisses i Vacarisses Torrelblanca.

Tot apunta que la situació anirà per llarg, motiu pel qual Renfe ha establert un dispositiu especial entre Terrassa i Manresa amb 15 autobusos i 20 persones d'informació i atenció al client distribuïdes a les estacions afectades.

Tasques de reparació

Amb l'objectiu de resoldre la incidència tan aviat com sigui possible, s'han mobilitzat un tren taller, maquinària específica de via i electrificació, a més d'excavadores, retroexcavadores, dúpners i maquinària lleugera. Adif hi ha destinat una vintena de tècnics especialitzats per torn

que treballen les 24 hores del dia, a més d'efectius de Circulació i Seguretat. A més, Renfe ha desplaçat un total de 25 tècnics per treballar en les tasques de desballestament i encarrilament del tren.

Els greus danys patits pel propi tren, els produïts sobre les instal·lacions ferroviàries i les característiques del terreny, estan dificultant les operacions necessàries per poder restablir la circulació. L'evolució dels treballs d'encarrilament i reparació de la infraestructura afectada permetran establir una previsió aproximada per a la normalització del trànsit ferroviari.

Els esforços s'estan centrant en una primera fase, en retirar d'una de les vies tots els materials caiguts i assegurar el talús de la trinxera. D'aquesta forma, es pretén que el tren taller i la resta de la maquinària puguin retirar part de la composició i fer altres tasques.

Investigació oberta

Adif ha obert una investigació per a determinar les causes exactes que han provocat l'esllavissada en aquest punt, on s'havien fet importants obres de tractament i consolidació durant l'any 2017, que van consistir en el desbroçat, neteja, consolidació dels materials, col·locació de barreres estàtiques i dinàmiques i de malla protectora i canalitzacions, entre d'altres treballs, segons apunta en un comunicat

V?deo: <https://www.youtube.com/watch?v=nupowKV4ttw>