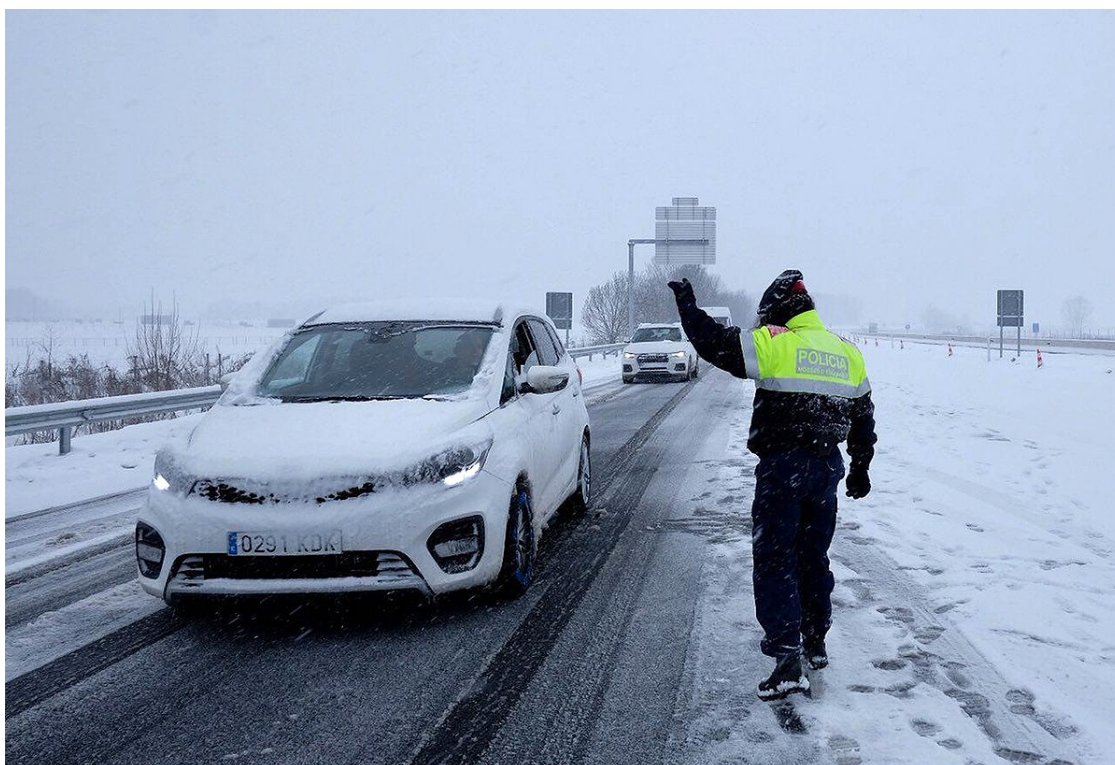


La nevada continua i ja provoca problemes a quasi 100 carreteres

Protecció Civil manté en emergència el pla Neucat a l'espera que la cota comenci a pujar | Calen cadenes a 78 vies, 298 escoles no han obert i els camions tenen prohibit circular



Calen cadenes en més de 70 carreteres | Josep Maria Montaner

La nevada es manté insta i Protecció Civil ha activat poc després de les 7.30 la fase d'emergència del pla Neucat. El temporal de neu continuarà fins al migdia quan la cota pujarà i les precipitacions es transformaran en pluja a bona part del país (<https://www.naciodigital.cat/noticia/149551/fins/quant/continuara/nevant>) . Els gruixos comencen a ser notables -entre 5 i 20 cm- i ja hi ha 99 carreteres afectades (<http://cit.transit.gencat.cat/cit/AppJava/views/incidents.xhtml>) : calen cadenes en 78 i n'hi ha quatre de tallades -totes secundàries-.

Protecció Civil ha explicat que fins ara no s'han registrat incidències greus malgrat que l'afectació és notable: més de 87.000 alumnes de les 298 escoles tancades s'han quedat sense classe i s'han suprimit totes les 1.380 rutes de transport escolar que afecten 37.000 alumnes.

Les precipitacions de neu estan afectant pràcticament tot el territori per sobre dels 100 metres, aproximadament. A les comarques del sud de Catalunya la cota, tanmateix, és més alta mentre que a les del litoral i prelitoral de Girona és on les precipitacions són menys importants.

Ha nevat a la mateixa ciutat de Barcelona -ahir el Tibidabo ja es va emblanquinar- i ha agafat en

diversos barris i en punts del Vallès com Sabadell i Terrassa (<https://www.naciodigital.cat/noticia/149537/videos/fotos/neu/arriba/barcelona/area/metropolitana?rlc=p1>) . La nevada està sent especialment important en comarques de la Catalunya Central i el Prepirineu com el Bages -on s'ha suspès el servei de bus urbà de Manresa-, el Solsonès, la Noguera, el Pallars Jussà i Osona. També neva amb ganexes en punts dels vallesos i de l'Anoia, entre altres punts.

Entre les 78 carreteres on s'ha de portar cadenes, destaca la C-13 a Tremp en un tram de 50 quilòmetres, la C-16 a Navàs en dos trams, la C-26 a Navès i Cubells, la C-37 a Manresa o la N-260 a Sort, en un tram de 42 quilòmetres. La neu acumulada ha obligat també a tallar quatre vies de circulació. Es tracta de la BV-1415 a Cerdanyola del Vallès (en un tram que afecta onze quilòmetres); la BV-2204 a Santa Margarita de Montboi (1,5 quilòmetres), la C-37 de la Font de l'Armentera a Santa Maria de Miralles (20 quilòmetres) i la GIV-5201 en un tram de 7 quilòmetres entre Viladrau i Sant Marçal del Montseny. En una trentena més de carreteres, s'ha d'extremar la precaució per la presència de neu i gel a la calçada.

- Consulta en directe els problemes de trànsit (<http://cit.transit.gencat.cat/cit/AppJava/views/incidents.xhtml>)



Els camions continuen aturats fins a nova ordre. Foto: Josep Maria Montaner

Per tot plegat, Protecció Civil demana restringir al màxim la mobilitat durant el dia d'avui i evitar agafar el vehicle privat en la mesura del possible. Els serveis de transport públic funcionen a hores d'ara amb relativa normalitat excepte la línia FGC entre l'Anoia i Capellades que ha registrat una incidència. Les línies de metro i busos TMB també tenen algunes afectacions per la presència de neu i gel. Per això, s'ha suspès el servei de les línies 111, 118 i 128 i se n'han limitat d'altres com la V3 de la Ronda de Dalt. Els aeroports operen amb normalitat.

El temps farà un canvi dràstic a partir del migdia, quan entrarà una onada càlida de sud a nord i les nevades es convertiran en pluges. Pujaran les temperatures i la cota de neu se situarà per sobre els 500-600 metres arreu del país.



La C-17, a Santa Cecília de Voltregà. Foto: Adrià Costa