

On pot nevar aquest dijous?

La cota de neu pot baixar per sota dels 500 metres aquesta tarda i allargar-se fins a la matinada



La C-17, una de les carreteres on pot nevar | Adrià Costa

Nou canvi brusc de temps a la vista. Després de quatre dies de calma meteorològica marcades per un anticicló, aquest dijous un front portarà precipitacions i provocarà una notable baixada de les temperatures. Tot plegat farà que es pugui veure nevar en cotes força baixes, especialment a la Catalunya Central i a l'interior de les comarques gironines.

El Servei Meteorològic de Catalunya ha emès un avís per risc de neu (<http://www.meteo.cat/predicccio/general/informe/>) a partir del migdia. Apunta a la possibilitat que s'acumulin 5 centímetres per sobre dels 700 metres especialment a les comarques del Ripollès i la Garrotxa. L'avís també afecta, però amb menor probabilitat, al Berguedà, Osona, Moianès, Vallès Oriental i la Selva.

El Meteocat assenyala que la cota de neu pot baixar fins als 500 metres, localment per sota. Es pot veure nevar en capitals de comarca com Ripoll, Berga, Moià i, fins i tot, la plana de Vic. Les precipitacions poden ser notables a l'entorn del Montseny i més escasses al Pirineu. Autovies com la C-17 i la C-25 podrien tenir problemes de trànsit.

Més precipitacions de matinada

Els darrers mapes també apunten a la possibilitat que la nevada s'allargui de matinada cap al sud. Concretament, podria nevar fins a les sis de la matinada a tan sols de 400 metres en comarques com el Moianès, el Bages, Vallès Occidental, Baix Llobregat, Anoia, Alt Penedès,

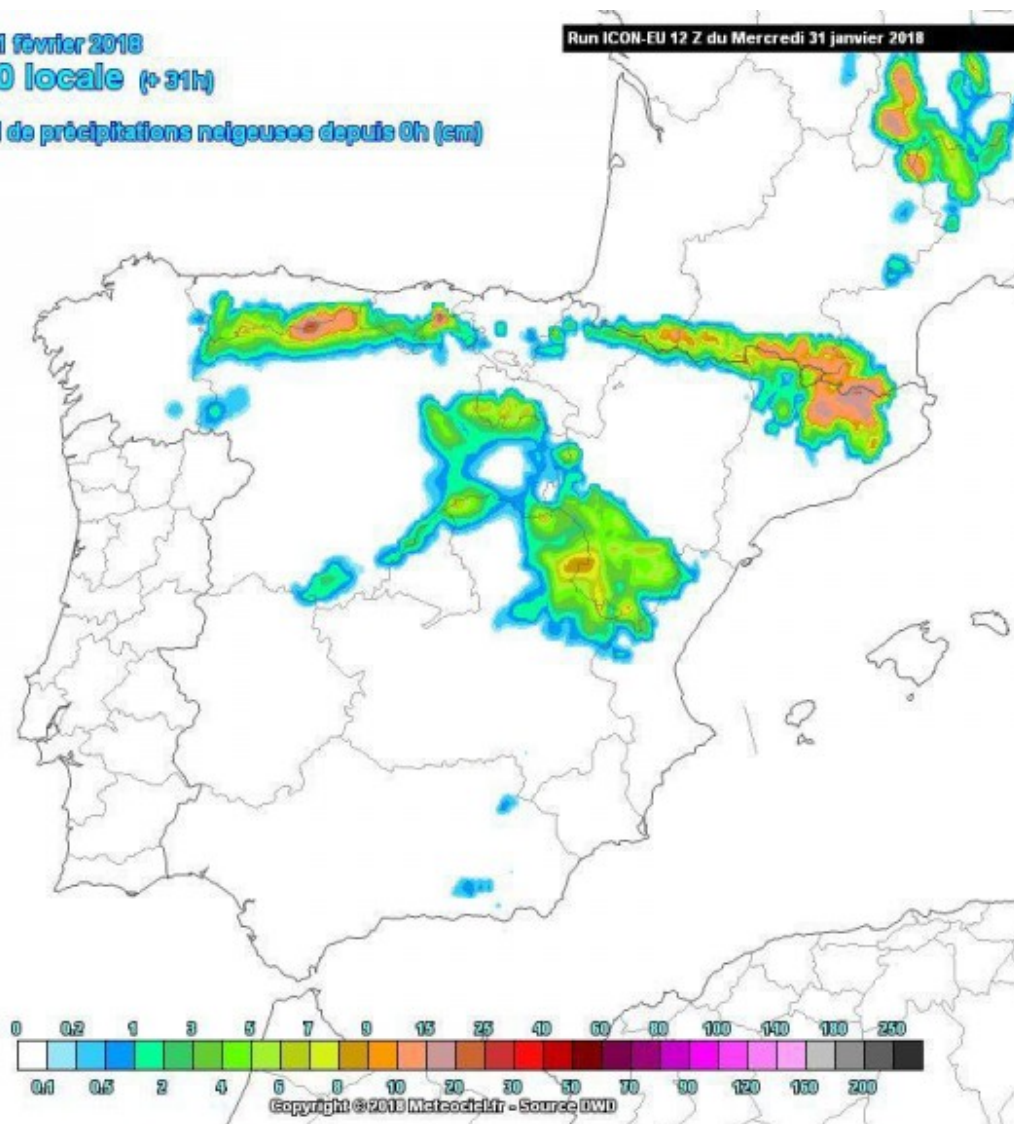
Baix Penedès, Conca de Barberà i Alt Camp.

Jouli 1 février 2018

20:00 locale (+3h)

Cumul de précipitations neigeuses depuis 0h (cm)

Run ICON-EU 12 Z du Mercredi 31 janvier 2018



Mapa de la possible acumulació de neu aquest dijous a la tarda

A continuació, alguns dels mapes d'acumulació de neu previstos per aquest dijous a la tarda.

Mapa ACUMULACIÓ precipitació + NEU PREVISTA (línies blanques). Sempre ORIENTATIU. Compte Berguedà, Ripollès, pràcticament tot Osona, interior de Girona ... cota esporàdicament 400. Algun floc Montnegre-Tibidabo darreres hores?? Bon seguiment! [pic.twitter.com/cZtz9fPwGU](https://t.co/cZtz9fPwGU) (<https://t.co/cZtz9fPwGU>)

? Iván Herrera Marín (@CongestuS) 31 de gener de 2018
(https://twitter.com/CongestuS/status/958793765958901766?ref_src=twsrc%5Etfw)

Mireu el mapa de les nevades previstes per demà a la tarda!#324eltemps
(https://twitter.com/hashtag/324eltemps?src=hash&ref_src=twsrc%5Etfw) @Catvespre
(https://twitter.com/Catvespre?ref_src=twsrc%5Etfw) <https://t.co/QI89F2XPqk>
(<https://t.co/QI89F2XPqk>) [pic.twitter.com/onQQ6I8Ama](https://t.co/onQQ6I8Ama) (<https://t.co/onQQ6I8Ama>)

? Tomàs Molina (@TomasMolinaB) 31 de gener de 2018
(https://twitter.com/TomasMolinaB/status/958796374501445632?ref_src=twsrc%5Etfw)

Comarques afectades per l'avís per neu

Dijous tarda-nit

- Ripollès
- Garrotxa
- Berguedà
- Moianès
- Osona
- Vallès Oriental
- La Selva

Situació Meteorològica de Perill

Dia: 01/02/2018. Emès: 31/01/2018 09:45 TU

00 TU - 06 TU



06 TU - 12 TU



12 TU - 18 TU



18 TU - 00 TU



Meteor

Neu

Perill Màxim del dia

3/6

Líndar que es pot superar

gruix > 5 cm a cotes > 700 metres

Descripció

La cota de neu baixará localment fins als 500 metres.

Llegenda

- Sense perill
- Perill moderat
- Perill alt
- Perill molt alt

Avís per neu per aquest dijous. Font: Meteocat

Divendres matinada

- Moianès
- Bages
- Vallès Occidental
- Baix Llobregat
- Anoia
- Alt Penedès
- Baix Penedès
- Conca de Barberà
- Alt Camp

Situació Meteorològica de Perill

Dia: 02/02/2018. Emès: 01/02/2018 08:50 TU

00 TU - 06 TU



06 TU - 12 TU



12 TU - 18 TU



18 TU - 00 TU



Meteor

Neu

Perill Màxim del dia



Líndar que es pot superar
gruix > 2 cm a cotes > 500 metres

Descripció

La cota de neu rondarà els 400 metres.

Llegenda

- Sense perill
- Perill moderat
- Perill alt
- Perill molt alt

Avís per neu per divendres al matí. Font: Meteocat