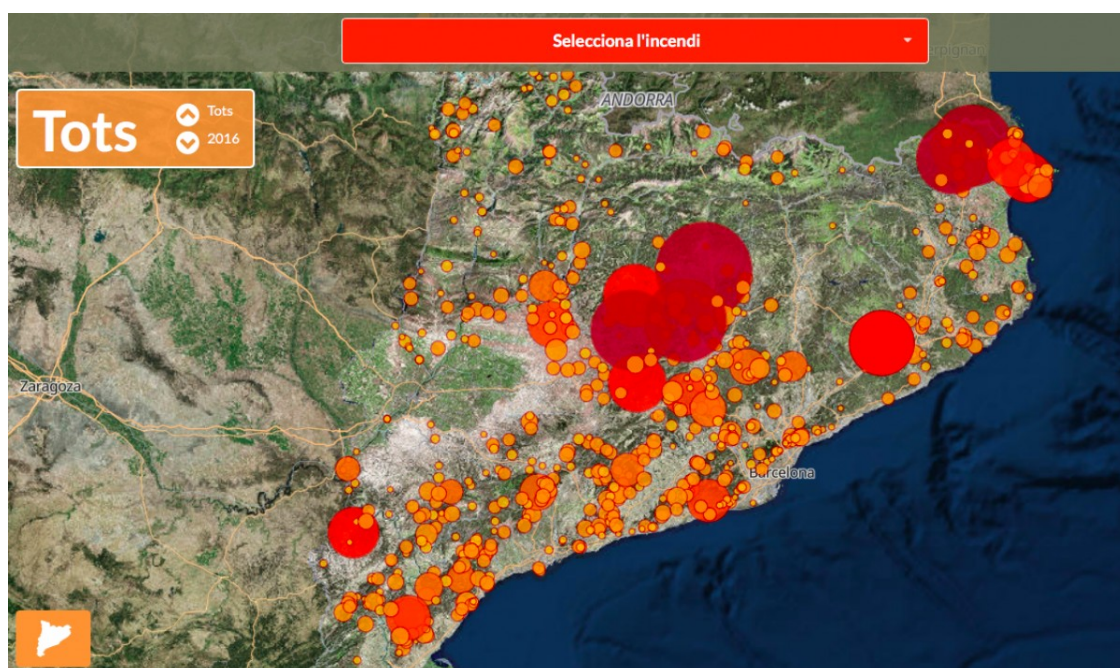


Societat | Redacció | Actualitzat el 01/09/2018 a les 15:00

## «Foc al bosc», l'aplicació per conscienciar de les conseqüències dels incendis forestals

*Facilita la visualització de la distribució i abast territorial dels focs que ha patit el Catalunya els últims 30 anys i veure l'evolució posterior de l'àrea afectada*



Foc al Bosc, l'aplicació de l'ICGC | ND

L'Institut Cartogràfic i Geològic de Catalunya (<http://icgc.cat>) (ICGC) ha impulsat una aplicació web que permet consultar l'històric d'incendis de Catalunya entre els anys 1986 i 2017. S'anomena Foc al Bosc (<https://visors.icgc.cat/focalbosc/#7.4/41.714/1.564>) facilita la visualització de la distribució i abast territorials dels incendis que ha patit el país en els últims 30 anys i veure l'evolució posterior de l'àrea afectada.

Ara que comença la campanya d'incendis amb la pujada de les temperatures de l'estiu, des de l'ICGC es vol contribuir amb aquesta eina a la conscienciació dels ciutadans i posar en valor la feina que propietaris, bombers, ADFs i altres implicats realitzen en la preservació dels boscos catalans. Aquesta aplicació permet prendre consciència de la magnitud i conseqüències dels incendis i de la lenta recuperació del bosc.

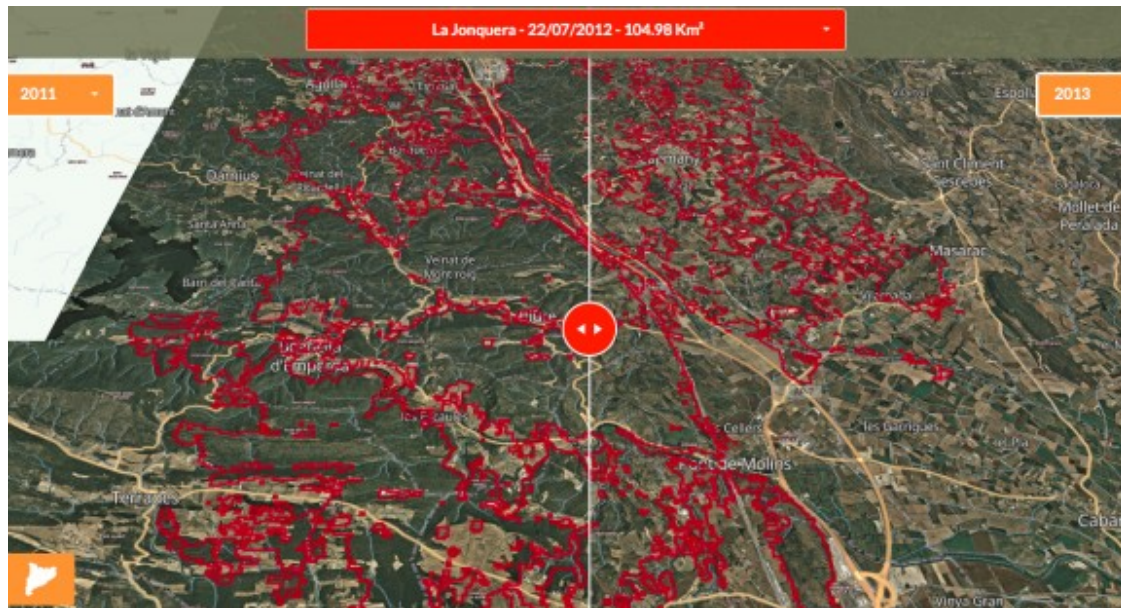
A nivell general de Catalunya, l'eina permet visualitzar la distribució i abast territorial de cada incendi. Podem veure tots els del període 1986-2017 o focalitzar-nos només en un any determinat, clicant sobre les fletxes. En passar el cursor sobre un incendi l'eina ens mostra la data i el nom del municipi on es va originar i també la superfície afectada.

Les dades d'origen corresponen al conjunt de dades de la base cartogràfica d'incendis forestals que el Departament d'Agricultura, Ramaderia, Pesca i Alimentació posa a disposició per a la seva

# NacióBerguedà

Naciódigital

reutilització mitjançant el portal de dades obertes de la Generalitat de Catalunya.



*L'aplicació permet veure l'evolució de les zones cremades*