

Renfe licita per 4 milions d'euros les obres de millora de l'accessibilitat de l'estació de Llinars del Vallès

L'actuació inclou la construcció d'un edicle per controlar i ordenar l'entrada a l'aparcament de l'estació



Estació de Renfe de Llinars del Vallès | Jordi Purfí

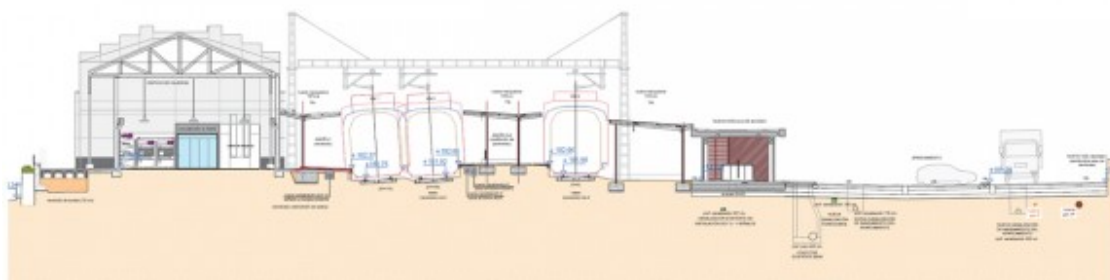
Arrel de les gestions realitzades per l'Ajuntament de Llinars, **Renfe** ha **licitat les obres** de millora de l'accessibilitat de l'estació de **Llinars del Vallès** (línia R2 Nord) per un import de 4.058.541,59 euros. Un cop iniciades les actuacions, el termini d'execució serà de 12 mesos.

La proposta de l'actuació pretén transformar l'estació perquè sigui totalment **accessible** en compliment de la normativa vigent. D'aquesta manera, es rehabilitarà el vestíbul completament, instal·lant-hi noves escales i noves rampes d'accés, i adequant l'enllumenat exterior.

L'edifici comptarà amb una nova **zona d'atenció**, venda i informació al client, una sala d'espera i millores en la il·luminació; mentre que s'adaptaran els lavabos a les normes d'accessibilitat. Les andanes seran accessibles, eliminant els desnivells entre la sortida de l'edifici i l'andana, amb nous paviments que incorporaran encaminaments podotàctils. Les noves marquesines cobriran més espais a les andanes així com a l'aparcament.



Precisament, una de les actuacions més representatives d'aquesta millora a l'estació de Llinars del Vallès és la construcció d'un nou edicle a la zona d'aparcament que permetrà l'entrada controlada i la reordenació del pàrquing de l'estació a la zona sud. L'espai comptarà amb noves **places per a PMR i per a cotxes elèctrics**.



Licitació de les obres de l'estació de Llinars del Vallès Foto: Renfe